

**Leistungsdaten**

Hubhöhe – auf Stabilisatoren	17466.0 mm
Hubhöhe – auf Reifen	16200.0 mm
Max. Hubkraft (Nennleistung)	4000 kg
Nutzlast (bei max. Höhe auf Stabilisatoren)	2500 kg
Nutzlast (bei max. Höhe auf Reifen)	1000 kg
Nutzlast (bei max. Reichweite auf Stabilisatoren)	500 kg
Max. Reichweite auf Reifen	12800.0 mm

**Gewichte**

Gewicht (unbeladen)	10650 kg
---------------------	----------

**Traktion**

Standardreifen	DUNLOP 400/80-24 156B T37
1. Fahrstufe/niedriger Bereich	8.5 km/h
1. Fahrstufe/hoher Bereich	30.0 km/h

**Fahrtrieb**

Getriebe	Hydrostatisch mit elektronischer Regelung
Hauptantrieb	Hydrostatikmotor

**Motor**

Fabrikat/Modell	Bobcat D34
Kraftstoff	Diesel
Kühlung	Kühlmittel
Nennleistung (ISO 14396:2002) bei 2400 U/min	100.0 HP
Nennleistung (ISO 14396:2002) bei 2400 U/min	74.5 kW
Max. Drehmoment bei 1400U/min	430.0 Nm
Anzahl Zylinder	4
Verdrängung	3.40 L

\* Bobcat-Motoren D34 der Stufe IIIB sind auch als Ausführung mit 55 kW/75 PS erhältlich (ohne SCR-/AdBlue-Nachbehandlung)

**Hydrauliksystem**

Pumpentyp	Zahnradpumpe mit LS-Ventil
Förderleistung	100.00 L/min
Einstellung des Entlastungsventils	250.00 bar

**Taktzeiten**

Anheben – ohne Last	14.0 s
Absenken – ohne Last	8.5 s
Teleskop einfahren bei max. Reichweite – ohne Last	20.5 s
Teleskop einfahren bei max. Höhe – ohne Last	18.0 s
Teleskop ausfahren bis max. Reichweite – ohne Last	31.5 s
Teleskop ausfahren bis max. Höhe – ohne Last	31.5 s

**Bremsen**

Motorbremse	Hydrostatisch
Feststell- und Notbremse	Passivbremse

**Füllmengen**

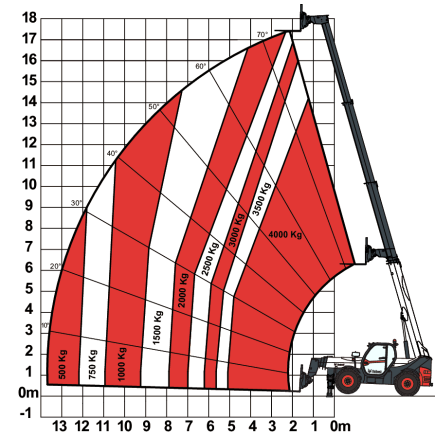
Kraftstofftank	145.00 L
Hydrauliköltank	76.00 L

**Umgebungsbedingungen**

Lärmpegel Fahrer (LpA) (EN 12053)	78 dB(A)
Schalleistungspegel (LWA)	106 dB(A)
Körpervibration (EN 13059)	1.20 ms <sup>-2</sup>

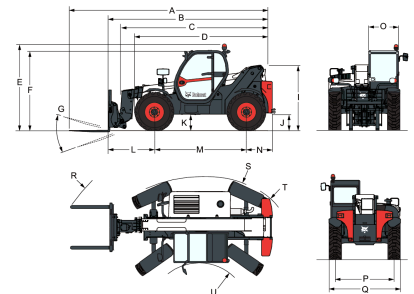
**Lastdiagramme**

Mit Gabeln und Reifen vom Typ 400/80x24 (Standard), auf Stabilisatoren


**Optionen**

Klimaanlage	Einfache Anhängerkupplung
Auslegersperre	Auslegerkabelbaum und
Benutzerdefinierte Farbe	Elektroanschlüsse
Feuerlöscher	Luftgefederter Komfortsitz
Vorwärts-/	Schlüssellose Zündung
Rückwärtssteuerung über	(Start/Stopp über Tastatur)
Hebel am Lenkrad (nicht	Michelin-Reifen - 4 Stück à
mehr am Joystick)	400/80-24" 162A8 IND TL
Abschließbarer Tankdeckel	POWER CL
Vorrichtung für Lautsprecher	Palettengabeln 1200
und Radio	mm/Fester Rahmen/Inklusive
PVC-Dokumentenhalter	Gabeln/Inklusive
Scharnieranhängerkupplung	Rückenlehne/Für
(inkl. hintere Steckdose)	Quicktach-Anbaurahmen
Schutzgitter für	Palettengabeln 1200
Windschutzscheibe	mm, pendelnd/Rahmen
(Frontscheibe u. Dachfenster)	1,44 m/Inklusive
Flacher Rückspiegel	Gabeln/Inklusive
Scheibenwischer für das	Rückenlehne/Für
Dachfenster	Quicktach-Anbaurahmen
Sonnenblende	Quicktach-Anbaurahmen mit
Nummernschildhalterung	hydraulischer Verriegelung
Radkeil	(Auslegerkabelbaum
Arbeitsscheinwerfer am	erforderlich)
Ausleger	Drehbare Anhängerkupplung
Motorgebläse, proportional	(inkl. hintere Steckdose)
mit Richtungsumkehr	Standardmotorzündung (mit
Fernsteuerungssystem mit	Schlüssel) mit zusätzlicher
integriertem Ladegerät	Sicherheit über Tastatur
	Manitou-Anbaurahmen mit
	hydraulischer Verriegelung
	(Auslegerkabelbaum
	erforderlich)
	Manitou-Anbaurahmen mit
	mechanischer Verriegelung
	Palettengabeln 1200 mm,
	pendelnd/Rahmen 1,12
	m/Inklusive Gabeln/Inklusive
	Rückenlehne/Für
	Manitach-Anbaurahmen
	Palettengabeln 1200 mm,
	pendelnd/Rahmen 1,44
	m/Inklusive Gabeln/Inklusive
	Rückenlehne/Für
	Manitach-Anbaurahmen
	Palettengabeln 1200
	mm/Fester Rahmen/Inklusive
	Gabeln/Inklusive
	Rückenlehne/Für
	Manitach-Anbaurahmen
	Vorinstallation
	für Arbeitsbühne
	(Fernsteuerungssystem,
	Auslegerkabelbaum und
	Auslegersperre erforderlich)
	Zink-Schutzbeschichtung

Vorinstallation für Seilwinden  
 (Auslegerkabelbaum  
 erforderlich)

**Abmessungen**


(-)	857.0 mm	(L)	2263.0 mm
(A)	7425.0 mm	(M)	2850.0 mm
(B)	6220.0 mm	(N)	1107.0 mm
(C)	5821.0 mm	(O)	930.0 mm
(D)	4573.0 mm	(P)	1992.0 mm
(E)	2673.0 mm	(Q)	2418.0 mm
(F)	2536.0 mm	(R)	5840.0 mm
(G)	124.0°	(S)	4150.0 mm
(I)	1956.0 mm	(U)	1519.0 mm
(J)	509.0 mm		