

Leistungsdaten

Hubhöhe – auf Stabilisatoren	17466.0 mm
Hubhöhe – auf Reifen	16200.0 mm
Max. Hubkraft (Nennleistung)	4000 kg
Nutzlast (bei max. Höhe auf Stabilisatoren)	2500 kg
Nutzlast (bei max. Höhe auf Reifen)	1000 kg
Nutzlast (bei max. Reichweite auf Stabilisatoren)	500 kg
Max. Reichweite auf Reifen	12800.0 mm

Gewichte

Gewicht (unbeladen)	10490 kg
---------------------	----------

Traktion

Standardreifen	DUNLOP 400/80-24 156B T37
1. Fahrstufe/niedriger Bereich	4.8 km/h
1. Fahrstufe/hoher Bereich	24.0 km/h

Fahrtrieb

Getriebe	Hydrostatisch mit elektronischer Regelung
Hauptantrieb	Hydrostatikmotor

Motor

Fabrikat/Modell	Bobcat D34
Kraftstoff	Diesel
Kühlung	Kühlmittel
Nennleistung (ISO 14396)	75.0 HP
Nennleistung (ISO 14396)	55.3 kW
Max. Drehmoment bei 1400U/min	360.0 Nm
Anzahl Zylinder	4
Verdrängung	3.40 L

Hydrauliksystem

Pumpentyp	Zahnradpumpe mit LS-Ventil
Förderleistung	80.00 L/min
Einstellung des Entlastungsventils	250.00 bar

Taktzeiten

Anheben – ohne Last	15.8 s
Absenken – ohne Last	9.9 s
Teleskop einfahren bei max. Reichweite – ohne Last	21.8 s
Teleskop einfahren bei max. Höhe – ohne Last	20.4 s
Teleskop ausfahren bis max. Reichweite – ohne Last	36.5 s
Teleskop ausfahren bis max. Höhe – ohne Last	36.5 s

Bremsen

Motorbremse	Hydrostatisch
Feststell- und Notbremse	Passiv-Bremse

Füllmengen

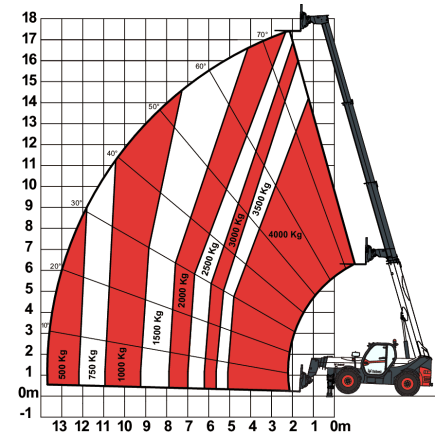
Kraftstofftank	145.00 L
Hydrauliköltank	76.00 L

Umgebungsbedingungen

Lärmpegel Fahrer (LpA) (EN 12053)	75 dB(A)
Unsicherheit Lärmpegel Fahrer (LpA) (EN 12053)	4 dB(A)
Schallleistungspegel (LWA)	104 dB(A)
Körpervibration (EN 13059)	1.20 ms ⁻²

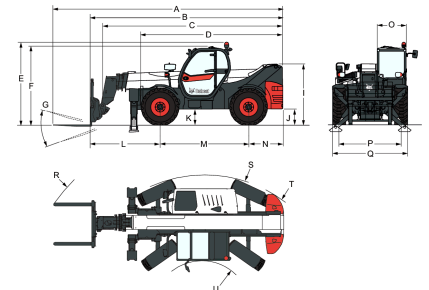
Lastdiagramme

Mit Gabeln und Reifen vom Typ 400/80x24 (Standard), auf Stabilisatoren


Optionen

Klimaanlage	Einfache Anhängerkupplung
Auslegersperre	Auslegerkabelbaum und
Benutzerdefinierte Farbe	Elektroanschlüsse
Feuerlöscher	Luftgefederter Komfortsitz
Vorwärts-/	Schlüssellose Zündung
Rückwärtssteuerung über	(Start/Stopp über Tastatur)
Hebel am Lenkrad (nicht	Michelin-Reifen - 4 Stück à
mehr am Joystick)	400/80-24" 162A8 IND TL
Abschließbarer Tankdeckel	POWER CL
Vorrichtung für Lautsprecher	Palettengabeln 1200
und Radio	mm/Fester Rahmen/Inklusive
PVC-Dokumentenhalter	Gabeln/Inklusive
Schamieranhängerkupplung	Rückenlehne/Für
(inkl. hintere Steckdose)	Quicktach-Anbaurahmen
Schutzgitter für	Palettengabeln 1200
Windschutzscheibe	mm, pendelnd/Rahmen
(Frontscheibe u. Dachfenster)	1,44 m/Inklusive
Flacher Rückspiegel	Gabeln/Inklusive
Scheibenwischer für das	Rückenlehne/Für
Dachfenster	Quicktach-Anbaurahmen
Sonnenblende	Quicktach-Anbaurahmen mit
Nummernschildhalterung	hydraulischer Verriegelung
Radkeil	(Auslegerkabelbaum
Arbeitsscheinwerfer am	erforderlich)
Ausleger	Drehbare Anhängerkupplung
Motorgebläse, proportional	(inkl. hintere Steckdose)
mit Richtungsumkehr	Standardmotorzündung (mit
Fernsteuerungssystem mit	Schlüssel) mit zusätzlicher
integriertem Ladegerät	Sicherheit über Tastatur
	Manitou-Anbaurahmen mit
	hydraulischer Verriegelung
	(Auslegerkabelbaum
	erforderlich)
	Manitou-Anbaurahmen mit
	mechanischer Verriegelung
	Palettengabeln 1200 mm,
	pendelnd/Rahmen 1,12
	m/Inklusive Gabeln/Inklusive
	Rückenlehne/Für
	Manitach-Anbaurahmen
	Palettengabeln 1200 mm,
	pendelnd/Rahmen 1,44
	m/Inklusive Gabeln/Inklusive
	Rückenlehne/Für
	Manitach-Anbaurahmen
	Palettengabeln 1200
	mm/Fester Rahmen/Inklusive
	Gabeln/Inklusive
	Rückenlehne/Für
	Manitach-Anbaurahmen
	Vorinstallation
	für Arbeitsbühne
	(Fernsteuerungssystem,
	Auslegerkabelbaum und
	Auslegersperre erforderlich)
	Zink-Schutzbeschichtung

Vorinstallation für Seilwinden
 (Auslegerkabelbaum
 erforderlich)

Abmessungen


(-)	857.0 mm	(L)	2263.0 mm
(A)	7425.0 mm	(M)	2850.0 mm
(B)	6220.0 mm	(N)	1107.0 mm
(C)	5821.0 mm	(O)	930.0 mm
(D)	4573.0 mm	(P)	1992.0 mm
(E)	2673.0 mm	(Q)	2418.0 mm
(F)	2536.0 mm	(R)	5840.0 mm
(G)	124.0°	(S)	4150.0 mm
(I)	1956.0 mm	(U)	1519.0 mm
(J)	509.0 mm		