

# TR50-210 V Rotary Telescopic Handler

Telescotics  
Technische Daten

## Leistung

Fahrbare Nutzlast	4.999 kg @ 500 mm Lastschwerpunkt
Max. Hubhöhe (Pratzen vollständig ausgefahren)	21 m
Nutzlast bei max. Höhe (Pratzen vollständig ausgefahren)	2500 kg
Oberwagendrehung	360 ° (durchgängig)
Max. Fahrgeschw.	40.0 km/h

## Stabilisatoren

Typ	Drehbare Pratzen
Stabilisierungssystem	Bodendruckerennung, Automatische Nivellierung.

## Gewichte

Gewicht (unbeladen)	15900 kg
---------------------	----------

## Motor

Fabrikat/Modell	DEUTZ TCD 3.6 L4
Einhaltung	Stage V
Nennleistung (ISO 14396)	100 kW (134 hp) @ 2,200 rpm
Max. Drehmoment	500 Nm @ 1,600 rpm
Zylinderanzahl	4.0
Verdrängung	3.60 L

## Hydrauliksystem

Pumpentyp	Load Sensing-Pumpe (lastabhängig geregelt)
Förderleistung	105.00 L/min
Druckeinstellung für Überdruckventil	350.00 bar
Steuerventil (Ausleger und Oberwagen)	Elektroproportional mit Durchflussverteilung

## Antriebssystem

Getriebe	Hydrostatisch mit elektronischer Regelung/Allradantrieb
Hauptantrieb	Elektronisch gesteuerte Verstellpumpe Verstellmotor 2-Fahrstufen-Getriebe

## Traktion

Standardreifen	445/65 R22,5
Zugkraft	72.00 kN
Steigfähigkeit	45.00 %

## Achsen und Bremsen

Achsentyp	Im Ölbad laufende Achsen mit Planetengetriebe
Hinterachse	Pendeln und Lenkung mit hydraulischer Verriegelung
Vorderachse	Pendeln und Lenkung mit Nivellierung +/- 8 °
Betriebsbremse	Hydraulisch betriebene Nass-Mehrscheibenbremsen an jeder Achse
Feststellbremse	Hydraulisch mit negativer Aktion

## Lenkung

Lenkmodi	3 Lenkmodi mit halbautomatischer Radneuausrichtung. 2-Rad-Lenkung / 4-Rad Lenkung / Hundeganglenkung
Außenwendekreis (mit Gabeln)	4 m

## Füllmengen

Kraftstofftank	175.00 L
AdBlue	10.00 L
Hydraulikölbehälter	165.00 L

## Umweltschutz

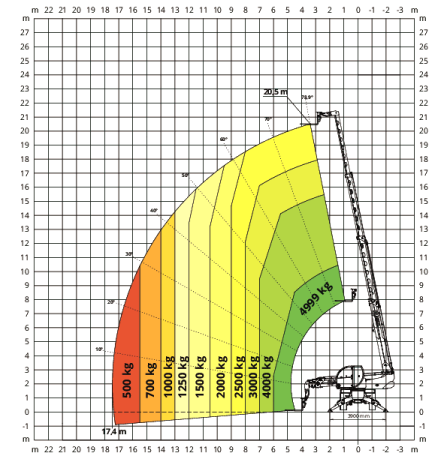
Geräuschpegel Fahrer (LpA) (EN 12053)	72 dB(A)
Schalleistungspegel (LWA)	106 dB(A)
Körpervibration (ISO 2631-1):	0.49 ms <sup>-2</sup>
Hand-Arm-Schwingungen (ISO 5349-1)	0.57 ms <sup>-2</sup>

## Normen

Standerinhaltung	EN 1459-2: Schwenkbare Stapler mit veränderlicher Reichweite. EN 13000: Hydraulische Krane. EN 280: Fahrbare Hubarbeitsbühnen. FOPS/ROPS-Kabine. EU 2016/1628: Motoremissionen
------------------	--

## Lastdiagramm

360° LOAD CHART  
ON FULLY EXTENDED STABILIZERS



## Abmessungen – mm

