

TR60-350 V Rotary Telescopic Handler

Telescotics
Technische Daten

Leistung

Fahrbare Nutzlast	6.000 kg mit Lastschwerpunkt bei 600 mm
Max. Hubhöhe (Pratzen vollständig ausgefahren)	35 m
Nutzlast bei max. Höhe (Pratzen vollständig ausgefahren)	3000 kg
Oberwagendrehung	360 ° (durchgängig)
Max. Fahrgeschw.	40.0 km/h

Stabilisatoren

Typ	Teleskop-Schere
Stabilisierungssystem	Bodendruckerennung. Automatische Nivellierung. Hubkraft im Verhältnis zur Pratzenverlängerung

Gewichte

Gewicht (unbeladen)	24000 kg
---------------------	----------

Motor

Fabrikat/Modell	Volvo TAD 582 VE
Einhaltung	Stage V
Nennleistung (ISO 14396)	175 kW (238 hp) @ 2,300 rpm
Max. Drehmoment	925 Nm @ 1,380 rpm
Zylinderanzahl	4,0
Verdrängung	5.13 L

Hydrauliksystem

Pumpentyp	Load Sensing-Pumpe (lastabhängig geregelt)
Förderleistung	124.00 L/min
Druckeinstellung für Überdruckventil	350.00 bar
Steuventil (Ausleger und Oberwagen)	Elektroproportional mit Durchflussverteilung

Antriebssystem

Getriebe	Hydrostatisch mit elektronischer Regelung/Allradantrieb
Hauptantrieb	Elektronisch gesteuerte Verstellpumpe Verstellmotor 2-Fahrstufen-Getriebe

Traktion

Standardreifen	445/65 R22,5
Zugkraft	152.00 kN
Steigfähigkeit	65.00 %

Achsen und Bremsen

Achsentyt	Im Ölbad laufende Achsen mit Planetengetriebe
Hinterachse	Pendeln und Lenkung mit hydraulischer Verriegelung
Vorderachse	Pendeln und Lenkung mit Nivellierung +/-8 °
Betriebsbremse	Hydraulisch betriebene Nass-Mehrscheibenbremsen an jeder Achse
Feststellbremse	Hydraulisch mit negativer Aktion

Lenkung

Lenkmodi	3 Lenkmodi mit halbautomatischer Radneuausrichtung. 2-Rad-Lenkung / 4-Rad Lenkung / Hundeganglenkung
Außenwendekreis (mit Gabeln)	4 m

Füllmengen

Kraftstofftank	270.00 L
AdBlue	40.00 L
Hydraulikölbehälter	195.00 L

Umweltschutz

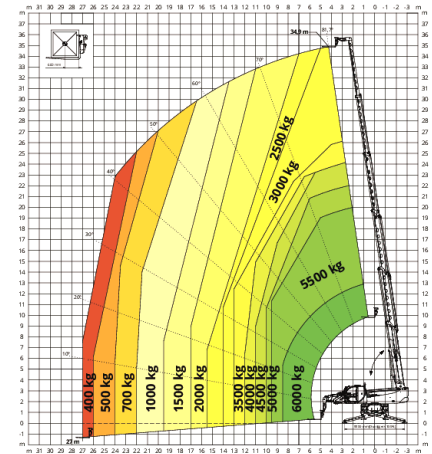
Geräuschpegel Fahrer (LpA) (EN 12053)	72 dB(A)
Schalleistungspegel (LWA)	108 dB(A)
Körpervibration (ISO 2631-1):	0.58 ms ⁻²
Hand-Arm-Schwingungen (ISO 5349-1)	0.85 ms ⁻²

Normen

Standardeinhaltung	EN 1459-2: Schwenkbare Stapler mit veränderlicher Reichweite. EN 13000: Hydraulische Krane. EN 280: Fahrbare Hubarbeitsbühnen. FOPS/ROPS-Kabine. EU 2016/1628: Motoremissionen
--------------------	--

Lastdiagramm

360° LOAD CHART
ON FULLY EXTENDED STABILIZERS



Abmessungen – mm

