

Rendimiento

Altura de elevación — con estabilizadores	17466.0 mm
Altura de elevación - en neumáticos	16200.0 mm
Capacidad nominal	4000 kg
Capacidad (a máxima altura con estabilizadores)	2500 kg
Capacidad (a máxima altura con neumáticos)	1000 kg
Capacidad (a máximo alcance con estabilizadores)	500 kg
Máximo alcance con neumáticos	12800.0 mm

Pesos

Peso (sin carga)	10650 kg
------------------	----------

Tracción

Neumáticos estándar	DUNLOP 400/80-24 156B T37
1ª marcha/primer velocidad	8,5 km/h
1ª marcha/segunda velocidad	30,0 km/h

Sistema de transmisión

Transmisión	Sistema hidrostático con regulación electrónica
Transmisión principal	Motor hidrostático

Motor

Marca/Modelo	Bobcat D34
Combustible	Diésel
Refrigeración	Refrigerante
Potencia nominal (ISO 14396:2002) a 2.400 r.p.m.	100,0 HP
Potencia nominal (ISO 14396:2002) a 2.400 r.p.m.	74,5 kW
Par máximo a 1.400 r.p.m.	430,0 Nm
Número de cilindros	4
Cilindrada	3,40 L

*Fase IIIB de Bobcat D34 también disponible en versión de 55 kW/75 CV (sin SCR/pos-tratamiento con Ad-Blue)

Sistema hidráulico

Tipo de bomba	Bomba de engranajes con válvula sensora de carga
Capacidad de la bomba	100,00 L/min
Ajuste de presión de la válvula de seguridad	250,00 bar

Ciclos de trabajo

Tiempo de izado - sin carga	14,0 s
Tiempo de descenso - sin carga	8,5 s
Tiempo de retracción telescópica con alcance máximo - sin carga	20,5 s
Tiempo de retracción telescópica con altura máxima - sin carga	18,0 s
Tiempo de extracción telescópica con alcance máximo - sin carga	31,5 s
Tiempo de extracción telescópica con altura máxima - sin carga	31,5 s

Frenos

Freno del motor	Hidrostático
Freno de estacionamiento y emergencia	Freno pasivo

Capacidades de fluidos

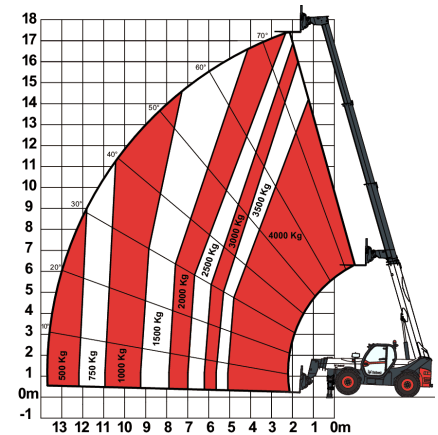
Depósito de combustible	145,00 L
Depósito hidráulico	76,00 L

Aspectos ambientales

Nivel de ruido en la posición del operador (LpA) (EN 12053)	78 dB(A)
Nivel de potencia acústica (LWA)	106 dB(A)
Vibración del cuerpo completo (EN 13059)	1,20 ms ⁻²

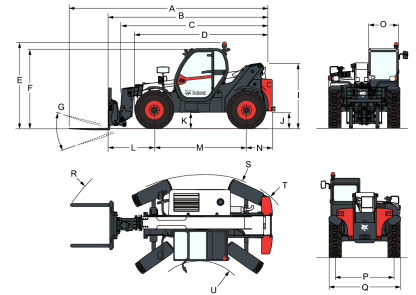
Gráficos de carga

Con horquillas, neumáticos 400/80x24 estándar y estabilizadores


Opciones

Acondicionador de aire	Enganche de remolque básico
Tope de la pluma	Conjunto de cableado de la pluma y conectores eléctricos
Color personalizado	Asiento con suspensión neumática de gran comodidad
Extintor de incendios	Encendido sin llave de contacto (arranque/parada con teclado numérico)
Mando de avance/marcha atrás en la palanca del volante (ya no se encuentra en el joystick)	Neumáticos Michelin - conjunto de 4 x 400/80-24" 162A8 IND TL POWER CL
Tapón de combustible con cierre con llave	Horquillas porta-palets de 1.200 mm de longitud/bastidor rígido/horquillas incluidas/respaldo incluido/para portador de herramientas Quicktach
Preinstalación de altavoces y radio	Horquillas porta-palets de 1.200 mm de longitud/flotantes/bastidor de 1,44 m/horquillas incluidas/respaldo incluido/para portador de herramientas Quicktach
Soporte para documentos de PVC	Bastidor Quicktach con bloqueo de implementos hidráulico (conjunto de cableado de la pluma obligatorio)
Enganche de remolque de clavija (con toma eléctrica trasera)	Enganche de remolque giratorio (con toma eléctrica trasera)
Rejilla protectora para el limpiaparabrisas (parte delantera y techo)	Encendido estándar del motor (con llave) con seguridad adicional del teclado numérico
Retrovisor plano	Bastidor Manitou con bloqueo de implementos hidráulico (conjunto de cableado de la pluma obligatorio)
Limpiaparabrisas para techo	Chasis Manitou con bloqueo de implemento manual
Parasol	Horquillas porta-palets de 1.200 mm de longitud/flotantes/bastidor de 1,12 m/horquillas incluidas/respaldo incluido/para portador de herramientas Manitach
Soporte para matrícula del vehículo	Horquillas porta-palets de 1.200 mm de longitud/flotantes/bastidor de 1,44 m/horquillas incluidas/respaldo incluido/para portador de herramientas Manitach
Cuña para las ruedas	Horquillas porta-palets de 1.200 mm de longitud/bastidor rígido/horquillas incluidas/respaldo incluido/para portador de herramientas Manitach
Luces de trabajo en la pluma	Preinstalación de plataforma (sistema de control remoto, conjunto de cableado de la
Ventilador de motor proporcional con inversor	
Sistema de control remoto con cargador integrado	

pluma y tope de la pluma
obligatorios)
 Recubrimiento protector de zinc
 Preinstalación de cabrestante
 (conjunto de cableado de la
 pluma obligatorio)

Dimensiones


(-)	857.0 mm	(L)	2263.0 mm
(A)	7425.0 mm	(M)	2850.0 mm
(B)	6220.0 mm	(N)	1107.0 mm
(C)	5821.0 mm	(O)	930.0 mm
(D)	4573.0 mm	(P)	1992.0 mm
(E)	2673.0 mm	(Q)	2418.0 mm
(F)	2536.0 mm	(R)	5840.0 mm
(G)	124.0°	(S)	4150.0 mm
(I)	1956.0 mm	(U)	1519.0 mm
(J)	509.0 mm		