

#### Rendimiento

Altura de elevación - en neumáticos	5800.0 mm
Capacidad nominal	3000 kg
Capacidad (a máxima altura con neumáticos)	2500 kg
Capacidad (a máximo alcance con neumáticos)	1300 kg
Máximo alcance con neumáticos	3100.0 mm

#### Pesos

Peso (sin carga)	5495 kg
------------------	---------

#### Tracción

Neumáticos estándar	SOLIDEAL 405/70-20 14PR
1ª marcha/primer velocidad (opción de 40 km/h)	10 (10) km/h
1ª marcha/segunda velocidad (opción de 40 km/h)	31 (40 con neumáticos de 24 pulg.) km/h

#### Sistema de transmisión

Transmisión	Sistema hidrostático con regulación electrónica
Transmisión principal	Motor hidrostático

#### Motor

Marca/Modelo	Bobcat D34
Combustible	Diésel
Refrigeración	Refrigerante
Potencia nominal (ISO 14396:2002) a 2.400 r.p.m.	100.0 HP
Potencia nominal (ISO 14396:2002) a 2.400 r.p.m.	74.5 kW
Par máximo a 1.400 r.p.m.	430.0 Nm
Número de cilindros	4
Cilindrada	3.40 L
	40,00 km/h

#### Sistema hidráulico

Tipo de bomba	Bomba de engranajes con válvula sensora de carga
Capacidad de la bomba	100.00 L/min
Ajuste de presión de la válvula de seguridad	250.00 bar

#### Ciclos de trabajo

Tiempo de izado - sin carga	5.3 s
Tiempo de descenso - sin carga	4.0 s
Tiempo de retracción telescópica con alcance máximo - sin carga	3.6 s
Tiempo de retracción telescópica con altura máxima - sin carga	3.6 s
Tiempo de extracción telescópica con alcance máximo - sin carga	5.0 s
Tiempo de extracción telescópica con altura máxima - sin carga	5.0 s

#### Frenos

Freno del motor	Hidrostático
Freno de estacionamiento y emergencia	Freno pasivo

#### Capacidades de fluidos

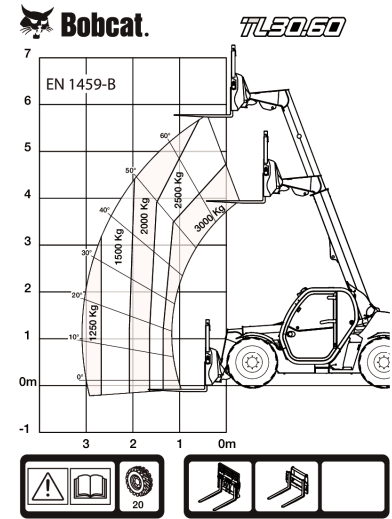
Depósito de combustible	115.00 L
Depósito hidráulico	47.00 L

#### Aspectos ambientales

Nivel de ruido en la posición del operador (LpA) (EN 12053)	77 dB(A)
Incertidumbre de nivel de ruido en la posición del operador (LpA) (EN 12053)	4 dB(A)
Nivel de potencia acústica (LWA)	106 dB(A)
Vibración del cuerpo completo (EN 13059)	1.70 ms <sup>-2</sup>

#### Gráficos de carga

Con horquillas y neumáticos 405/70x20 estándar



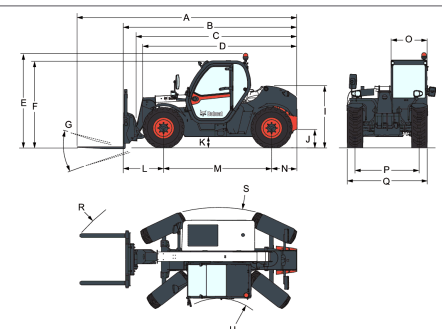
99442 G7

7296640

#### Opciones

Acondicionador de aire	Encendido estándar del motor (con llave) con seguridad adicional del teclado numérico
Tope de la pluma	Bastidor Manitou con bloqueo de implementos hidráulico (conjunto de cableado de la pluma obligatorio)
Color personalizado	Chasis Manitou con bloqueo de implemento manual
Extintor de incendios	Luces azules para gallineros
Mando de avance/marcha atrás en la palanca del volante (ya no se encuentra en el joystick)	Suspensión de la pluma
Enganche de remolque de clavija (con toma eléctrica trasera)	Mando de avance/marcha atrás en el joystick y en volante
Rejilla protectora para el limpiaparabrisas (parte delantera y techo)	Enganche de remolque delantero
Cuña para las ruedas	Conducto auxiliar trasero
Encendido sin llave de contacto (arranque/parada con teclado numérico)	Línea auxiliar trasera con enganche de remolque de recogida hidráulico (con toma eléctrica trasera) (retrovisor plano obligatorio)
Neumáticos Michelin - conjunto de 4 x 400/80-24" 162A8 IND TL POWER CL	Enganche de remolque giratorio con ajuste de altura (bloqueo automático/tipo alemán) (con toma eléctrica trasera)
Bastidor Quicktach con bloqueo de implementos hidráulico (conjunto de cableado de la pluma obligatorio)	Enganche de remolque giratorio con ajuste de altura (bloqueo manual) (con toma eléctrica trasera)

#### Dimensiones



(-) 857.0 mm	(L) 1020.0 mm
(A) 5712.0 mm	(M) 2820.0 mm

# TL30.60 AGRI High Cab 100 IV

## Telescópicos Especificaciones

(B)	4507.0 mm	(N)	667.0 mm
(C)	4400.0 mm	(O)	930.0 mm
(D)	4035.0 mm	(P)	1666.0 mm
(E)	2440.0 mm	(Q)	2100.0 mm
(F)	2250.0 mm	(R)	4713.0 mm
(G)	136.0°	(R)	4812.0 mm
(I)	1587.0 mm	(S)	3717.0 mm
(J)	264.0 mm	(U)	1329.0 mm