

Rendimiento

Altura de elevación - en neumáticos	5800.0 mm
Capacidad nominal	3000 kg
Capacidad (a máxima altura con neumáticos)	2500 kg
Capacidad (a máximo alcance con neumáticos)	1300 kg
Máximo alcance con neumáticos	3100.0 mm

Pesos

Peso (sin carga)	5495 kg
------------------	---------

Tracción

Neumáticos estándar	SOLIDEAL 405/70-20 14PR
1ª marcha/primera velocidad (opción de 40 km/h)	10 (10) km/h
1ª marcha/segunda velocidad (opción de 40 km/h)	31 (40 con neumáticos de 24 pulg.) km/h

Sistema de transmisión

Transmisión	Sistema hidrostático con regulación electrónica
Transmisión principal	Motor hidrostático

Motor

Marca/Modelo	Bobcat D34
Combustible	Diésel
Refrigeración	Refrigerante
Potencia nominal (ISO 14396:2002) a 2.400 r.p.m.	100.0 HP
Potencia nominal (ISO 14396:2002) a 2.400 r.p.m.	74.5 kW
Par máximo a 1.400 r.p.m.	430.0 Nm
Número de cilindros	4
Cilindrada	3.40 L

*Fase IIIB de Bobcat D34 también disponible en versión de 55 kW/75 CV (sin SCR/postratamiento con Ad-Blue)

Sistema hidráulico

Tipo de bomba	Bomba de engranajes con válvula sensora de carga
Capacidad de la bomba	100.00 L/min
Ajuste de presión de la válvula de seguridad	250.00 bar

Ciclos de trabajo

Tiempo de izado - sin carga	5.3 s
Tiempo de descenso - sin carga	4.0 s
Tiempo de retracción telescópica con alcance máximo - sin carga	3.6 s
Tiempo de retracción telescópica con altura máxima - sin carga	3.6 s
Tiempo de extracción telescópica con alcance máximo - sin carga	5.0 s
Tiempo de extracción telescópica con altura máxima - sin carga	5.0 s

Frenos

Freno del motor	Hidrostático
Freno de estacionamiento y emergencia	Freno pasivo

Capacidades de fluidos

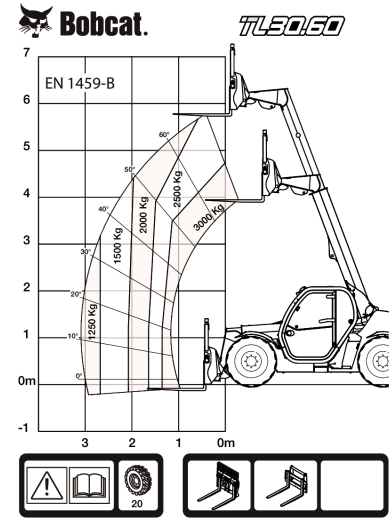
Depósito de combustible	115.00 L
Depósito hidráulico	47.00 L

Aspectos ambientales

Nivel de ruido en la posición del operador (LpA) (EN 12053)	77 dB(A)
Incertidumbre de nivel de ruido en la posición del operador (LpA) (EN 12053)	4 dB(A)
Nivel de potencia acústica (LWA)	106 dB(A)
Vibración del cuerpo completo (EN 13059)	1.70 ms ⁻²

Gráficos de carga

Con horquillas y neumáticos 405/70x20 estándar



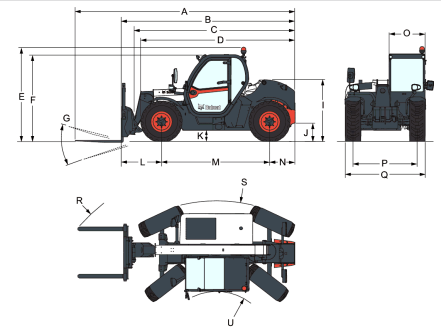
99442 G7

7296640

Opciones

<p>Acondicionador de aire</p> <p>Tope de la pluma</p> <p>Color personalizado</p> <p>Extintor de incendios</p> <p>Mando de avance/marcha atrás en la palanca del volante (ya no se encuentra en el joystick)</p> <p>Tapón de combustible con cierre con llave</p> <p>Preinstalación de altavoces y radio</p> <p>Soporte para documentos de PVC</p> <p>Enganche de remolque de clavija (con toma eléctrica trasera)</p> <p>Rejilla protectora para el limpiaparabrisas (parte delantera y techo)</p> <p>Retrovisor plano</p> <p>Limpiaparabrisas para techo</p> <p>Parasol</p> <p>Soporte para matrícula del vehículo</p> <p>Cuña para las ruedas</p> <p>Luces de trabajo en la pluma</p> <p>Enganche de remolque básico</p> <p>Asiento con suspensión neumática de gran comodidad</p> <p>Encendido sin llave de contacto (arranque/parada con teclado numérico)</p> <p>Neumáticos Michelin - conjunto de 4 x 400/80-24" 162A8 IND TL POWER CL</p> <p>Bastidor Quicktach con bloqueo de implementos hidráulico (conjunto de cableado de la pluma obligatorio)</p> <p>Enganche de remolque giratorio (con toma eléctrica trasera)</p> <p>Encendido estándar del motor (con llave) con seguridad adicional del teclado numérico</p> <p>Bastidor Manitou con bloqueo de implementos hidráulico (conjunto de cableado de la pluma obligatorio)</p>	<p>Chasis Manitou con bloqueo de implemento manual</p> <p>Neumáticos de opción básica - conjunto de 4 x 400/80-24"</p> <p>Luces azules para gallineros</p> <p>Suspensión de la pluma</p> <p>Conjunto de cableado de la pluma y mandos en la cabina</p> <p>Neumáticos Dunlop - conjunto de 4 x 405/70-20" SPT9 MPT (SEMI INDUSTRIAL)</p> <p>Neumáticos Dunlop - conjunto de 4 x 405/70-24 SPT9 MPT (SEMI INDUSTRIAL)</p> <p>Mando de avance/marcha atrás en el joystick y en volante</p> <p>Enganche de remolque delantero</p> <p>Acabado Premium de la cabina (volante Deluxe, reposabrazos y paneles de aluminio)</p> <p>Inversor del ventilador con modos manuales y automáticos</p> <p>Neumáticos Michelin - conjunto de 4 x 400/70R20" 149A8/149B IND TL BIBLOAD</p> <p>Neumáticos Michelin - conjunto de 4 x 400/70R20" 149A8/149B IND TL XMCL</p> <p>Neumáticos Michelin - conjunto de 4 x 400/70R24" 152A8/152B IND TL XMCL</p> <p>Conducto auxiliar trasero</p> <p>Línea auxiliar trasera con enganche de remolque de recogida hidráulico (con toma eléctrica trasera) (retrovisor plano obligatorio)</p> <p>Enganche de remolque giratorio con ajuste de altura (bloqueo automático/tipo alemán) (con toma eléctrica trasera)</p> <p>Enganche de remolque giratorio con ajuste de altura (bloqueo manual) (con toma eléctrica trasera)</p> <p>Homologación AG belga</p> <p>Homologación AG francesa</p> <p>Válvula de freno del remolque (no disponible para Alemania e Italia)</p>
--	--

Transmisión de 40 km/h
 (velocidad máx. con
 neumáticos de 24")
 Neumáticos Alliance -
 conjunto de 4 x 400/70R20"
 (AGRICOLAS)

Dimensiones


(-)	857.0 mm	(L)	1020.0 mm
(A)	5712.0 mm	(M)	2820.0 mm
(B)	4507.0 mm	(N)	667.0 mm
(C)	4140.0 mm	(O)	930.0 mm
(D)	4035.0 mm	(P)	1700.0 mm
(E)	2440.0 mm	(Q)	2100.0 mm
(F)	2306.0 mm	(R)	4713.0 mm
(G)	136.0°	(R)	4812.0 mm
(I)	1587.0 mm	(S)	3717.0 mm
(J)	264.0 mm	(U)	1329.0 mm