

TR50-180 V Rotary Telescopic Handler

Telescopic
Especificaciones

Rendimiento

| | |
|---|--------------------------------------|
| Capacidad nominal | Centro de carga de 4.999 kg a 500 mm |
| Máxima altura de elevación (estabilizadores completamente extendidos) | 18 m |
| Capacidad a máxima altura (estabilizadores completamente extendidos) | 3000 kg |
| Rotación de la torreta | 360° (continuo) |
| Velocidad máx. | 40.0 km/h |

Estabilizadores

| | |
|---------------------------|---|
| Tipo | Estabilizadores basculantes |
| Sistema de estabilización | Detección de presión sobre el suelo. Nivelación automática. |

Pesos

| | |
|------------------|----------|
| Peso (sin carga) | 15100 kg |
|------------------|----------|

Motor

| | |
|------------------------------|-----------------------------|
| Marca/modelo | DEUTZ TCD 3,6 L4 |
| Cumplimiento | Stage V |
| Potencia nominal (ISO 14396) | 100 kW (134 hp) @ 2,200 rpm |
| Par máximo | 500 Nm @ 1,600 rpm |
| Número de cilindros | 4.0 |
| Cilindrada | 3.60 L |

Sistema hidráulico

| | |
|---|---|
| Tipo de bomba | Bomba con detección de carga |
| Capacidad de la bomba | 105.00 L/min |
| Ajuste de presión de la válvula de alivio | 350.00 bar |
| Distribuidor (pluma y torreta) | Electroproporcional con caudal compartido |

Sistema de tracción

| | |
|--------------------|---|
| Transmisión | Hidrostática con regulación electrónica / tracción a 4 ruedas |
| Tracción principal | Bomba de cilindrada variable controlada electrónicamente. Motor de cilindrada variable. Caja de engranajes de 2 velocidades |

Tracción

| | |
|------------------------------------|--------------|
| Neumáticos estándar | 445/65 R22,5 |
| Fuerza de remolque | 72.00 kN |
| Habilidad de ascenso de pendientes | 48.00 % |

Ejes y frenos

| | |
|--------------------------|---|
| Tipo de eje | Ejes inmersos en aceite con engranajes planetarios |
| Eje trasero | Oscilante y dirección con bloqueo hidráulico |
| Eje delantero | Oscilante y dirección con nivelación +/-8° |
| Freno de servicio | Frenos de disco múltiple húmedos accionados hidráulicamente en cada eje |
| Freno de estacionamiento | Hidráulico con acción negativa |

Dirección

| | |
|--|--|
| Modos de dirección | 3 modos de dirección con realineación semiautomática de las ruedas. 2 ruedas directrices / 4 ruedas directrices / desplazamiento lateral |
| Radio de giro externo (con horquillas) | 4 m |

Capacidades de fluido

| | |
|------------------------|----------|
| Depósito de carburante | 175.00 L |
| Adblue | 10.00 L |
| Depósito hidráulico | 165.00 L |

Aspectos ambientales

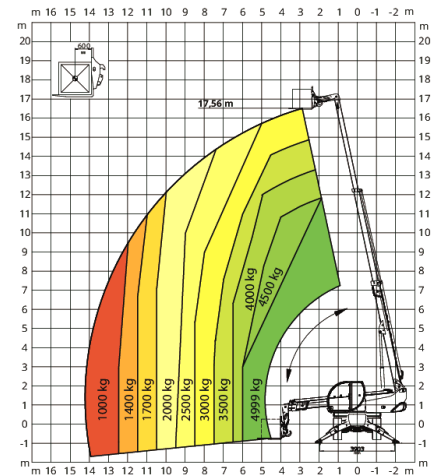
| | |
|---|-----------------------|
| Potencia acústica para el operador (LpA) (En 12053) | 72 dB(A) |
| Nivel de potencia acústica (LWA) | 106 dB(A) |
| Vibración en la totalidad del cuerpo (ISO 2631-1): | 0.49 ms ⁻² |
| Vibración en mano/brazo (ISO 5349-1) | 0.57 ms ⁻² |

Normas

| | |
|--------------------------|--|
| Cumplimiento de la norma | EN 1459-2: carretillas rotativas de alcance variable. EN 13000: grúas hidráulicas. EN 280: plataformas elevadoras móviles de personal. Cabina FOPS/ROPS. EU 2016/1628: emisiones de motores |
|--------------------------|--|

Tabla de carga

360° LOAD CHART
ON FULLY EXTENDED STABILISERS



Dimensiones - mm

