

# TR50-210 V Rotary Telescopic Handler

Telescopic  
Especificaciones

## Rendimiento

Capacidad nominal	Centro de carga de 4.999 kg a 500 mm
Máxima altura de elevación (estabilizadores completamente extendidos)	21 m
Capacidad a máxima altura (estabilizadores completamente extendidos)	2500 kg
Rotación de la torreta	360° (continuo)
Velocidad máx.	40.0 km/h

## Estabilizadores

Tipo	Estabilizadores basculantes
Sistema de estabilización	Detección de presión sobre el suelo. Nivelación automática.

## Pesos

Peso (sin carga)	15900 kg
------------------	----------

## Motor

Marca/modelo	DEUTZ TCD 3,6 L4
Cumplimiento	Stage V
Potencia nominal (ISO 14396)	100 kW (134 hp) @ 2,200 rpm
Par máximo	500 Nm @ 1,600 rpm
Número de cilindros	4.0
Cilindrada	3.60 L

## Sistema hidráulico

Tipo de bomba	Bomba con detección de carga
Capacidad de la bomba	105.00 L/min
Ajuste de presión de la válvula de alivio	350.00 bar
Distribuidor (pluma y torreta)	Electroproporcional con caudal compartido

## Sistema de tracción

Transmisión	Hidrostática con regulación electrónica / tracción a 4 ruedas
Tracción principal	Bomba de cilindrada variable controlada electrónicamente. Motor de cilindrada variable. Caja de engranajes de 2 velocidades

## Tracción

Neumáticos estándar	445/65 R22,5
Fuerza de remolque	72.00 kN
Habilidad de ascenso de pendientes	45.00 %

## Ejes y frenos

Tipo de eje	Ejes inmersos en aceite con engranajes planetarios
Eje trasero	Oscilante y dirección con bloqueo hidráulico
Eje delantero	Oscilante y dirección con nivelación +/-8°
Freno de servicio	Frenos de disco múltiple húmedos accionados hidráulicamente en cada eje
Freno de estacionamiento	Hidráulico con acción negativa

## Dirección

Modos de dirección	3 modos de dirección con realineación semiautomática de las ruedas. 2 ruedas directrices / 4 ruedas directrices / desplazamiento lateral
Radio de giro externo (con horquillas)	4 m

## Capacidades de fluido

Depósito de carburante	175.00 L
Adblue	10.00 L
Depósito hidráulico	165.00 L

## Aspectos ambientales

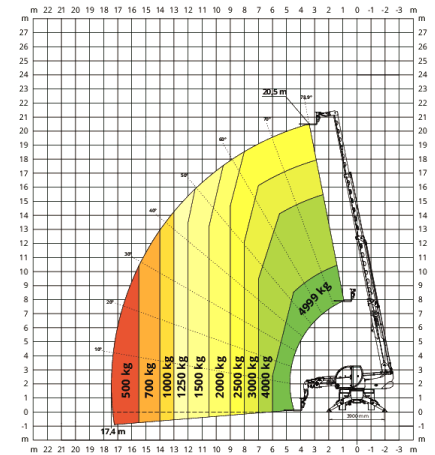
Potencia acústica para el operador (LpA) (En 12053)	72 dB(A)
Nivel de potencia acústica (LWA)	106 dB(A)
Vibración en la totalidad del cuerpo (ISO 2631-1):	0.49 ms <sup>-2</sup>
Vibración en mano/brazo (ISO 5349-1)	0.57 ms <sup>-2</sup>

## Normas

Cumplimiento de la norma	EN 1459-2: carretillas rotativas de alcance variable. EN 13000: grúas hidráulicas. EN 280: plataformas elevadoras móviles de personal. Cabina FOPS/ROPS. EU 2016/1628: emisiones de motores
--------------------------	--

## Tabla de carga

360° LOAD CHART  
ON FULLY EXTENDED STABILIZERS



## Dimensiones - mm

