

Rendimiento

Altura de elevación — con estabilizadores	18700.0 mm
Altura de elevación - en neumáticos	18400.0 mm
Capacidad nominal	5000 kg
Capacidad (a máxima altura con estabilizadores)	3000 kg
Capacidad (a máxima altura con neumáticos)	1500 kg
Capacidad (a máximo alcance con estabilizadores)	600 kg
Capacidad (a máximo alcance con neumáticos)	300 kg
Máximo alcance con estabilizadores	16400.0 mm
Máximo alcance con neumáticos	12500.0 mm

Pesos

Peso (sin carga)	16500 kg
------------------	----------

Tracción

Neumáticos estándar	18 x 22,5 pulg., para tareas duras
1ª marcha/primera velocidad	10.0 km/h
2ª marcha/segunda velocidad	40.0 km/h
Capacidad de inclinación	21.8°

Sistema de transmisión

Transmisión	Hidrostática con bomba con detección de carga variable
Transmisión principal	Caja de engranajes de 2 velocidades

Motor

Marca/Modelo	Serie NEF de FPT
Combustible	Diésel
Refrigeración	Líquida
Potencia nominal (ISO 14396)	141.0 HP
Potencia nominal (ISO 14396)	105.0 kW
Par máximo a 1.400 r.p.m.	590.0 Nm
Número de cilindros	4
Cilindrada	4.50 L

Sistema hidráulico

Tipo de bomba	Bomba de engranajes doble
Capacidad de la bomba	135.00 L/min
Ajuste de presión de la válvula de seguridad	230.00 bar

Ciclos de trabajo

Tiempo de retracción telescópica con alcance máximo - sin carga	16.9 s
Tiempo de extracción telescópica con alcance máximo - sin carga	27.8 s

Frenos

Freno del motor	Hidrostático
Freno de estacionamiento y emergencia	Freno negativo con comando electrohidráulico en el eje trasero

Capacidades de fluidos

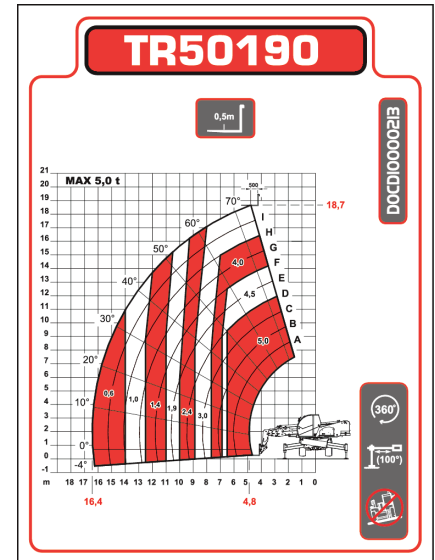
Aceite del motor	14.40 L
Depósito de combustible	180.00 L
Depósito hidráulico	270.00 L

Aspectos ambientales

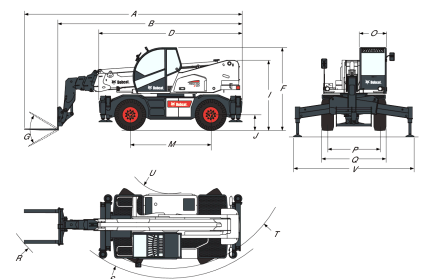
Nivel de ruido en la posición del operador (LpA) (EN 12053)	75 dB(A)
Nivel de potencia acústica (LWA)	107 dB(A)
Vibración del cuerpo completo (EN 13059)	1.71 ms ⁻²
Incertidumbre de vibración del cuerpo completo (EN 13059)	0.18 ms ⁻²
Vibración en mano/brazo (ISO 5349-1)	1.52 ms ⁻²

Gráficos de carga

En estabilizadores, con horquillas, 90°


Opciones

Conjunto de rotación de la torreta de 180° durante la conducción	Cámara digital en el cabezal de la pluma con monitor de 7"
Inmovilizador antirrobo	Ajuste del acelerador electrónico en el control remoto
Prefiltro de aire de limpieza automático	Sistema de cámara trasera integrada con monitor de 3,5"
Chasis estrecho con bloqueo de implementos hidráulico	Control por radio
Silenciador del depurador catalítico	Rueda de repuesto
Preinstalación para pendular positivo/negativo y manipulador de centrado	Homologación de TÜV
Arranque en frío	Calentador Webasto (el conjunto para bajas temperaturas es obligatorio)
Conjunto para bajas temperaturas	Rejilla para parabrisas
Color personalizado	

Dimensiones


(A) 7960.0 mm	(O) 980.0 mm
(B) 6760.0 mm	(P) 1920.0 mm
(D) 5290.0 mm	(Q) 2380.0 mm
(F) 3020.0 mm	(R) 6410.0 mm
(G) 115.0°	(S) 4790.0 mm
(I) 2556.0 mm	(T) 4430.0 mm
(J) 360.0 mm	(U) 1700.0 mm
(M) 2950.0 mm	(V) 4800.0 mm