

TR60-210 V Rotary Telescopic Handler

Telescopic Especificaciones

Rendimiento

Capacidad nominal	6000 kg @ 600 mm Centro de carga
Máxima altura de elevación (estabilizadores completamente extendidos)	21 m
Capacidad a máxima altura (estabilizadores completamente extendidos)	3500 kg
Rotación de la torreta	360° (continuo)
Velocidad máx.	40.0 km/h

Estabilizadores

Tipo	Tijeras telescópicas
Sistema de estabilización	Detección de presión sobre el suelo. Nivelación automática. Capacidad de elevación ajustada en proporción con la extensión del estabilizador

Pesos

Peso (sin carga)	17600 kg
------------------	----------

Motor

Marca/modelo	DEUTZ TCD 3,6 L4
Cumplimiento	Stage V
Potencia nominal (ISO 14396)	100 kW (134 hp) @ 2,200 rpm
Par máximo	500 Nm @ 1,600 rpm
Número de cilindros	4.0
Cilindrada	3.60 L

Sistema hidráulico

Tipo de bomba	Bomba con detección de carga
Capacidad de la bomba	105.00 L/min
Ajuste de presión de la válvula de alivio	350.00 bar
Distribuidor (pluma y torreta)	Electroproporcional con caudal compartido

Sistema de tracción

Transmisión	Hidrostática con regulación electrónica / tracción a 4 ruedas
Tracción principal	Bomba de cilindrada variable controlada electrónicamente. Motor de cilindrada variable. Caja de engranajes de 2 velocidades

Tracción

Neumáticos estándar	445/65 R22,5
Fuerza de remolque	72.00 kN
Habilidad de ascenso de pendientes	41.00 %

Ejes y frenos

Tipo de eje	Ejes inmersos en aceite con engranajes planetarios
Eje trasero	Oscilante y dirección con bloqueo hidráulico
Eje delantero	Oscilante y dirección con nivelación +/-8°
Freno de servicio	Frenos de disco múltiple húmedos accionados hidráulicamente en cada eje
Freno de estacionamiento	Hidráulico con acción negativa

Dirección

Modos de dirección	3 modos de dirección con realineación semiautomática de las ruedas. 2 ruedas directrices / 4 ruedas directrices / desplazamiento lateral
Radio de giro externo (con horquillas)	4 m

Capacidades de fluido

Depósito de carburante	175.00 L
Adblue	10.00 L
Depósito hidráulico	165.00 L

Aspectos ambientales

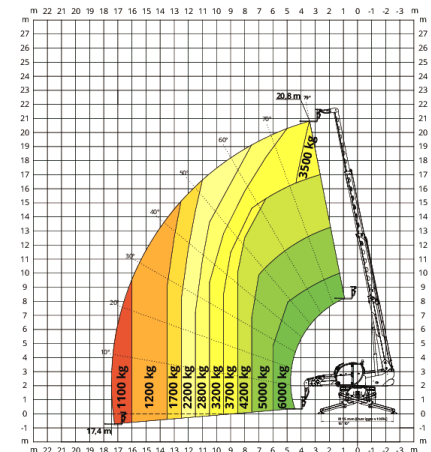
Potencia acústica para el operador (LpA) (En 12053)	72 dB(A)
Nivel de potencia acústica (LWA)	106 dB(A)
Vibración en la totalidad del cuerpo (ISO 2631-1):	0.49 ms ⁻²
Vibración en mano/brazo (ISO 5349-1)	0.57 ms ⁻²

Normas

Cumplimiento de la norma	EN 1459-2: carretillas rotativas de alcance variable. EN 13000: grúas hidráulicas. EN 280: plataformas elevadoras móviles de personal. Cabina FOPS/ROPS. EU 2016/1628: emisiones de motores
--------------------------	--

Tabla de carga

360° LOAD CHART
ON FULLY EXTENDED STABILIZERS



Dimensiones - mm

