

**Performances**

|  |            |
|--|------------|
| Hauteur de levage sur stabilisateurs       | 17466.0 mm |
| Hauteur de levage sur pneus                | 16200.0 mm |
| Capacité nominale                          | 4000 kg    |
| Capacité à hauteur max. sur stabilisateurs | 2500 kg    |
| Capacité à hauteur max. sur pneus          | 1000 kg    |
| Capacité à portée max. sur stabilisateurs  | 500 kg     |
| Portée max. sur pneus                      | 12800.0 mm |

**Poids**

|                |          |
|----------------|----------|
| Poids (à vide) | 10490 kg |
|----------------|----------|

**Traction**

|                              |                           |
|------------------------------|---------------------------|
| Pneus standard               | DUNLOP 400/80-24 156B T37 |
| 1er rapport / petite vitesse | 4.8 km/h                  |
| 1er rapport / grande vitesse | 24.0 km/h                 |

**Entraînement**

|                        |   |
|------------------------|---|
| Transmission           | Hydrostatique à régulation électronique |
| Entraînement principal | Moteur hydrostatique                    |

**Moteur**

|                                |             |
|--------------------------------|-------------|
| Marque / Modèle                | Bobcat D34  |
| Carburant                      | Diesel      |
| Refroidissement                | Réfrigérant |
| Puissance nominale (ISO 14396) | 75.0 HP     |
| Puissance nominale (ISO 14396) | 55.3 kW     |
| Couple maximum à 1400 tr/min   | 360.0 Nm    |
| Nombre de cylindres            | 4           |
| Cylindrée                      | 3.40 L      |

**Système hydraulique**

|   |                                  |
|---|----------------------------------|
| Type de pompe                           | Pompe à engrenages avec valve LS |
| Débit de la pompe                       | 80.00 L/min                      |
| Réglage du clapet de sécurité principal | 250.00 bar                       |

**Temps de cycles**

|   |        |
|---|--------|
| Levage - sans charge                              | 15.8 s |
| Abaissement - sans charge                         | 9.9 s  |
| Rentrée du télescope à portée max. - sans charge  | 21.8 s |
| Rentrée du télescope à hauteur max. - sans charge | 20.4 s |
| Sortie du télescope à portée max. - sans charge   | 36.5 s |
| Sortie du télescope à hauteur max. - sans charge  | 36.5 s |

**Freins**

|                                      |               |
|--------------------------------------|---------------|
| Frein moteur                         | Hydrostatique |
| Frein de stationnement et de secours | Frein passif  |

**Contenances**

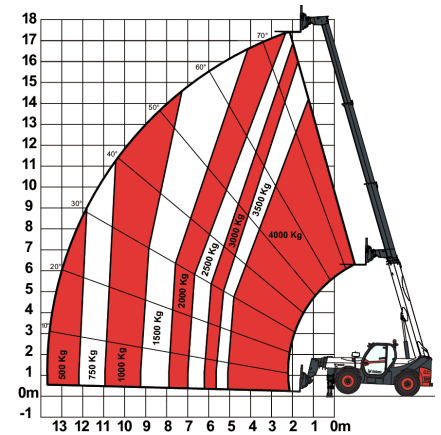
|                        |          |
|------------------------|----------|
| Réservoir de carburant | 145.00 L |
| Réservoir hydraulique  | 76.00 L  |

**Environnement**

|  |                       |
|--|-----------------------|
| Pression acoustique au poste de l'opérateur (LpA) (EN 12053)                             | 75 dB(A)              |
| Facteur d'incertitude de la pression acoustique au poste de l'opérateur (LpA) (EN 12053) | 4 dB(A)               |
| Puissance sonore (LWA)   | 104 dB(A)             |
| Vibrations globales transmises au corps (EN 13059)                                       | 1.20 ms <sup>-2</sup> |

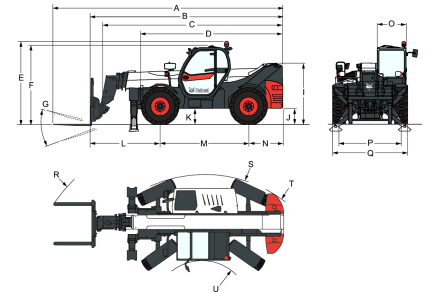
**Abaques de charge**

Avec fourches et pneus standard 400/80x24, sur stabilisateurs


**Options**

|   |   |
|---|---|
| Climatisation   | Crochet de remorque de base   |
| Dispositif d'arrêt de flèche  | Faisceau électrique de la flèche et connecteurs électriques   |
| Couleur personnalisée   | Siège à suspension pneumatique grand confort  |
| Extincteur  | Démarrage sans clé (démarrage/arrêt à l'aide du pavé numérique)   |
| Commande marche avant/arrière sur le levier du volant (et non plus sur le manipulateur) | Pneus Michelin – lot de 4 x 400/80-24" 162A8 IND TL   |
| Bouchon de remplissage de carburant verrouillable                                       | POWER CL  |
| Pré-équipement haut-parleur et radio  | Fourches à palettes de 1 200 mm de long / tablier rigide / fourches incluses / dossier inclus / pour tablier Quick-Tach                 |
| Porte-document en PVC   | Fourches à palettes de 1 200 mm de long / flottement / tablier de 1,44 m / fourches incluses / dossier inclus / pour tablier Quick-Tach |
| Crochet d'attelage (avec prise électrique arrière)                                      | Tablier Manitou avec verrouillage hydraulique des accessoires (faisceau électrique de la flèche obligatoire)                            |
| Grille de protection de pare-brise (avant et toit)                                      | Tablette Quicktach avec verrouillage manuel des accessoires   |
| Rétroviseur arrière plat  | Fourches à palettes de 1 200 mm de long / flottement / tablier de 1,12 m / fourches incluses / dossier inclus / pour tablier Mani-Tach  |
| Essuie-glace de vitre de toit   | Fourches à palettes de 1 200 mm de long / flottement / tablier de 1,44 m / fourches incluses / dossier inclus / pour tablier Mani-Tach  |
| Pare-soleil   | Fourches à palettes de 1 200 mm de long / tablier rigide / fourches incluses / dossier inclus / pour tablier Mani-Tach                  |
| Support de plaque d'immatriculation   | Pré-équipement nacelle (système de commande à distance, faisceau de flèche et dispositif d'arrêt de flèche obligatoires)                |
| Cales de roue   |   |
| Feux de travail sur la flèche   |   |
| Ventilateur proportionnel avec inverseur  |   |
| Système de commande à distance avec chargeur embarqué                                   |   |

Revêtement anticorrosion en zinc  
 Pré-équipement treuil (faisceau de flèche obligatoire)

**Dimensions**


|     |           |     |           |
|-----|-----------|-----|-----------|
| (-) | 857.0 mm  | (L) | 2263.0 mm |
| (A) | 7425.0 mm | (M) | 2850.0 mm |
| (B) | 6220.0 mm | (N) | 1107.0 mm |
| (C) | 5821.0 mm | (O) | 930.0 mm  |
| (D) | 4573.0 mm | (P) | 1992.0 mm |
| (E) | 2673.0 mm | (Q) | 2418.0 mm |
| (F) | 2536.0 mm | (R) | 5840.0 mm |
| (G) | 124.0°    | (S) | 4150.0 mm |
| (I) | 1956.0 mm | (U) | 1519.0 mm |
| (J) | 509.0 mm  |     |           |