

### Performances

Hauteur de levage sur pneus	5800.0 mm
Capacité nominale	3000 kg
Capacité à hauteur max. sur pneus	2500 kg
Capacité à portée max. sur pneus	1300 kg
Portée max. sur pneus	3100.0 mm

### Poids

Poids (à vide)	5495 kg
----------------	---------

### Traction

Pneus standard	SOLIDEAL 405/70-20 14PR
Première vitesse / plage basse (option 40 km/h)	10 (10) km/h
Première vitesse / plage haute (option 40 km/h)	31 (40 avec pneus de 24") km/h

### Entraînement

Transmission	Hydrostatique à régulation électronique
Entraînement principal	Moteur hydrostatique

### Moteur

Marque / Modèle	Bobcat D34
Carburant	Diesel
Refroidissement	Liquide de refroidissement
Puissance nominale (ISO 14396:2002) à 2400 tr/min	100.0 HP
Puissance nominale (ISO 14396:2002) à 2400 tr/min	74.5 kW
Couple maximum à 1400 tr/min	430.0 Nm
Nombre de cylindres	4
Cylindrée	3.40 L
	40,00 km/h

### Système hydraulique

Type de pompe	Pompe à engrenage avec valve LS
Débit de la pompe	100.00 L/min
Réglage du clapet de sécurité principal	250.00 bar

### Temps de cycles

Levage - sans charge	5.3 s
Abaissement - sans charge	4.0 s
Rentrée du télescope à portée max. - sans charge	3.6 s
Rentrée du télescope à hauteur max. - sans charge	3.6 s
Sortie du télescope à portée max. - sans charge	5.0 s
Sortie du télescope à hauteur max. - sans charge	5.0 s

### Freins

Frein moteur	Système hydrostatique
Frein de stationnement et de secours	Frein passif

### Contenances

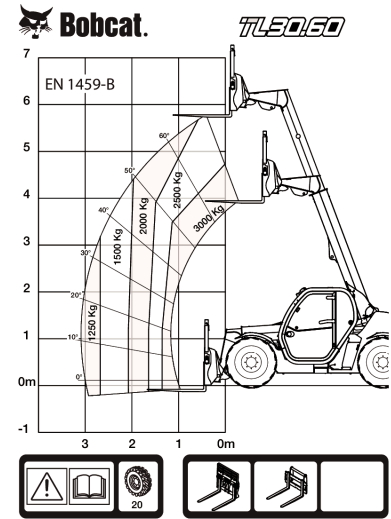
Réservoir de carburant	115.00 L
Réservoir hydraulique	47.00 L

### Environnement

Pression acoustique au poste de l'opérateur (LpA) (EN 12053)	77 dB(A)
Facteur d'incertitude de la pression acoustique au poste de l'opérateur (LpA) (EN 12053)	4 dB(A)
Puissance sonore (LWA)	106 dB(A)
Vibrations globales transmises au corps (EN 13059)	1.70 ms <sup>-2</sup>

### Abaques de charge

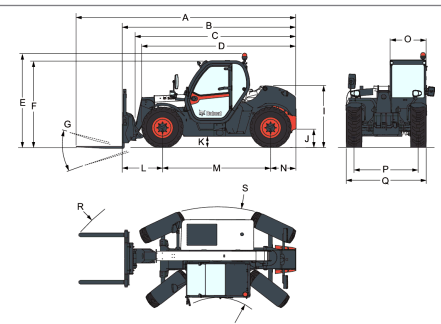
Avec fourches et pneus standard 405/70x20



### Options

Climatisation	Démarrage du moteur standard (avec clé) avec sécurité supplémentaire via le pavé numérique
Dispositif d'arrêt de flèche	Tablet Manitu avec verrouillage hydraulique des accessoires (faisceau électrique de la flèche obligatoire)
Couleur personnalisée	Suspension de la flèche
Extincteur	Commande marche avant/arrière sur le levier du volant (et non plus sur le manipulateur)
Commande marche avant/arrière sur le levier du volant (et non plus sur le manipulateur)	Crochet d'attelage (avec prise électrique arrière)
Crochet d'attelage (avec prise électrique arrière)	Grille de protection de pare-brise (avant et toit)
Grille de protection de pare-brise (avant et toit)	Cales de roue
Cales de roue	Démarrage sans clé (démarrage/arrêt à l'aide du pavé numérique)
Démarrage sans clé (démarrage/arrêt à l'aide du pavé numérique)	Pneus Michelin – lot de 4 x 400/80-24" 162A8 IND TL POWER CL
Pneus Michelin – lot de 4 x 400/80-24" 162A8 IND TL POWER CL	Tablier Quicktach avec verrouillage hydraulique des accessoires (faisceau électrique de la flèche obligatoire)
Tablier Quicktach avec verrouillage hydraulique des accessoires (faisceau électrique de la flèche obligatoire)	Circuit hydraulique auxiliaire arrière
	Circuit hydraulique auxiliaire arrière avec crochet d'attelage hydraulique (avec prise électrique arrière) (rétroviseur plat obligatoire)
	Crochet d'attelage pivotant réglable en hauteur (verrouillage automatique/style allemand) (avec prise électrique arrière)
	Crochet d'attelage pivotant réglable en hauteur (verrouillage manuel) (avec prise électrique arrière)

### Dimensions



**TL30.60 AGRI High Cab 100 IV**

## Télescopiques

## Caractéristiques

(-)	857.0 mm	(L)	1020.0 mm
(A)	5712.0 mm	(M)	2820.0 mm
(B)	4507.0 mm	(N)	667.0 mm
(C)	4400.0 mm	(O)	930.0 mm
(D)	4035.0 mm	(P)	1666.0 mm
(E)	2440.0 mm	(Q)	2100.0 mm
(F)	2250.0 mm	(R)	4713.0 mm
(G)	136.0°	(R)	4812.0 mm
(I)	1587.0 mm	(S)	3717.0 mm
(J)	264.0 mm	(U)	1329.0 mm