

Performances

Hauteur de levage sur pneus	6675.0 mm
Capacité nominale	3000 kg
Capacité à hauteur max. sur pneus	2000 kg
Capacité à portée max. sur pneus	1050 kg
Portée max. sur pneus	4020.0 mm

Poids

Poids (à vide)	5800 kg
----------------	---------

Traction

Pneus standard	Pneus Michelin – lot de 4 x 400/70R20" 149A8/149B IND TL XMCL
----------------	---

Entraînement

Transmission	Hydrostatique à régulation électronique
Entraînement principal	Moteur hydrostatique
1er rapport – Tortue (option 40 KM/H)	10 km/h (10)
1er rapport – Lièvre (option 40 KM/H)	31 km/h (40 avec pneus de 24 pouces)

Moteur

Marque / Modèle	Bobcat D34
Carburant	Diesel
Refroidissement	Liquide de refroidissement
Puissance nominale (ISO 14396:2002) à 2400 tr/min :	100.0 HP
Puissance nominale (ISO 14396:2002) à 2400 tr/min :	74.5 kW
Couple maximum à 1400 tr/min	430.0 Nm
Nombre de cylindres	4
Cylindrée	3.40 L

Système hydraulique

Type de pompe	Pompe à engrenage avec valve LS
Débit de la pompe	100.00 L/min
Réglage du clapet de sécurité principal	250.00 bar

Temps de cycles

Levage - sans charge	5.3 s
Abaissement - sans charge	4.0 s
Rentrée du télescope à portée max. - sans charge	4.2 s
Rentrée du télescope à hauteur max. - sans charge	4.2 s
Sortie du télescope à portée max. - sans charge	6.3 s
Sortie du télescope à hauteur max. - sans charge	6.3 s

Freins

Frein moteur	Système hydrostatique
Frein de stationnement et de secours	Frein négatif

Contenances

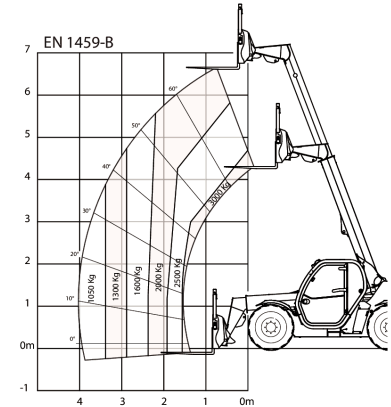
Réservoir de carburant	115.00 L
Réservoir hydraulique	47.00 L

Environnement

Pression acoustique au poste de l'opérateur (LpA) (EN 12053)	77 dB(A)
Facteur d'incertitude de la pression acoustique au poste de l'opérateur (LpA) (EN 12053)	4 dB(A)
Puissance sonore (LWA)	106 dB(A)
Vibrations globales transmises au corps (EN 13059)	1.70 ms ⁻²

Abaques de charge

Avec fourches, sur pneus de 20 pouces



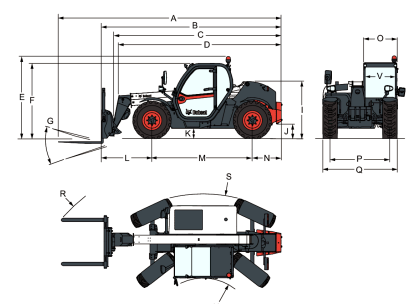
109460 G7

7312833

Options

Climatisation	Démarrage du moteur standard (avec clé) avec sécurité supplémentaire via le pavé numérique
Dispositif d'arrêt de flèche	Tablet Manitu avec verrouillage hydraulique des accessoires (faisceau électrique de la flèche obligatoire)
Couleur personnalisée	Tablet Manitu avec verrouillage manuel des accessoires
Extincteur	Feux bleus pour poulaillers
Commande marche avant/arrière sur le levier du volant (et non plus sur le manipulateur)	Suspension de la flèche
Crochet d'attelage (avec prise électrique arrière)	Commande marche avant/arrière sur le manipulateur et volant
Grille de protection de pare-brise (avant et toit)	Crochet de remorquage à l'avant
Cales de roue	Circuit hydraulique auxiliaire arrière
Démarrage sans clé (démarrage/arrêt à l'aide du pavé numérique)	Circuit hydraulique auxiliaire arrière avec crochet d'attelage hydraulique (avec prise électrique arrière) (rétroviseur plat obligatoire)
Pneus Michelin – lot de 4 x 400/80-24" 162A8 IND TL POWER CL	Crochet d'attelage pivotant réglable en hauteur (verrouillage automatique/style allemand) (avec prise électrique arrière)
Tablet Quicktach avec verrouillage hydraulique des accessoires (faisceau électrique de la flèche obligatoire)	Crochet d'attelage pivotant réglable en hauteur (verrouillage manuel) (avec prise électrique arrière)

Dimensions



TL30.70 AGRI High Cab 100 IV

Télescopiques

Caractéristiques

(A)	6240.0 mm	(M)	2820.0 mm
(B)	5035.0 mm	(N)	667.0 mm
(C)	4670.0 mm	(O)	930.0 mm
(D)	4185.0 mm	(P)	1666.0 mm
(E)	2440.0 mm	(Q)	2100.0 mm
(F)	2250.0 mm	(R)	5035.0 mm
(G)	136.0°	(R)	5130.0 mm
(I)	1587.0 mm	(S)	3717.0 mm
(J)	264.0 mm	(U)	1329.0 mm
(L)	1400.0 mm	(V)	857.0 mm