

**Performances**

Hauteur de levage sur pneus	6675.0 mm
Capacité nominale	3000 kg
Capacité à hauteur max. sur pneus	2000 kg
Capacité à portée max. sur pneus	1050 kg
Portée max. sur pneus	4020.0 mm

**Poids**

Poids (à vide)	5800 kg
----------------	---------

**Traction**

Pneus standard	SOLIDEAL 405/70-20 14PR
----------------	-------------------------

**Entraînement**

Transmission	Hydrostatique à régulation électronique
Entraînement principal	Moteur hydrostatique
1er rapport – Tortue (option 40 KM/H)	10 km/h (10)
1er rapport – Lièvre (option 40 KM/H)	31 km/h (40 avec pneus de 24 pouces)

**Moteur**

Marque / Modèle	Bobcat D34
Carburant	Diesel
Refroidissement	Liquide de refroidissement
Puissance nominale (ISO 14396:2002) à 2400 tr/min	100.0 HP
Puissance nominale (ISO 14396:2002) à 2400 tr/min	55.2 kW
Couple maximum à 1400 tr/min	430.0 Nm
Nombre de cylindres	4
Cylindrée	3.40 L

\*Moteur Bobcat D34 de Phase IIIB également disponible en version 55 kW/75 CV (sans SCR/système de post-traitement avec AdBlue)

**Système hydraulique**

Type de pompe	Pompe à engrenage avec valve LS
Débit de la pompe	100.00 L/min
Réglage du clapet de sécurité principal	250.00 bar

**Temps de cycles**

Levage - sans charge	5.3 s
Abaissment - sans charge	4.0 s
Rentrée du télescope à portée max. - sans charge	4.2 s
Rentrée du télescope à hauteur max. - sans charge	4.2 s
Sortie du télescope à portée max. - sans charge	6.3 s
Sortie du télescope à hauteur max. - sans charge	6.3 s

**Freins**

Frein moteur	Système hydrostatique
Frein de stationnement et de secours	Frein négatif

**Contenances**

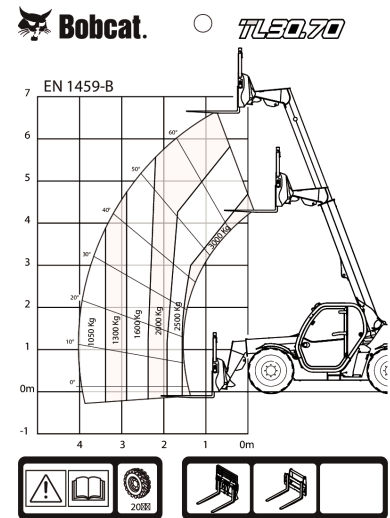
Réservoir de carburant	115.00 L
Réservoir hydraulique	47.00 L

**Environnement**

Pression acoustique au poste de l'opérateur (LpA) (EN 12053)	77 dB(A)
Facteur d'incertitude de la pression acoustique au poste de l'opérateur (LpA) (EN 12053)	4 dB(A)
Puissance sonore (LWA)	106 dB(A)
Vibrations globales transmises au corps (EN 13059)	1.70 ms <sup>-2</sup>

**Abaques de charge**

Avec fourches, sur pneus de 20 pouces



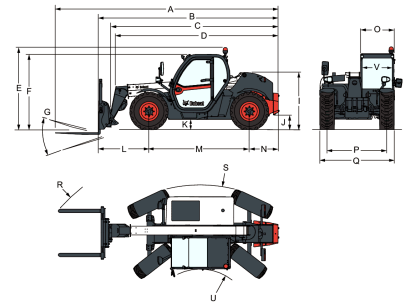
109460 G7

7312833

**Options**

Climatisation	Option pneus de base – lot de 4 x 400/80-24"
Dispositif d'arrêt de flèche	Feux bleus pour poulaiers
Couleur personnalisée	Suspension de la flèche
Extincteur	Faisceau électrique de la flèche et commandes en cabine
Commande marche avant/arrière sur le levier du volant (et non plus sur le manipulateur)	Pneus Dunlop – lot de 4 x 405/70-20" 150B – SPT9 MPT (SEMI INDUSTRIAL)
Bouchon de remplissage de carburant verrouillable	Pneus Dunlop – lot de 4 x 405/70-24" 150B – SPT9 MPT (SEMI INDUSTRIAL)
Pré-équipement haut-parleur et radio	Commande marche avant/arrière sur le manipulateur et volant
Crochet d'attelage (avec prise électrique arrière)	Crochet de remorquage à l'avant
Grille de protection de pare-brise (avant et toit)	Finition de cabine premium (volant Deluxe, accoudoir, panneaux en aluminium)
Rétroviseur arrière plat	Ventilateur avec inverseur, modes manuel et automatique
Essuie-glace de vitre de toit	Pneus Michelin – lot de 4 x 400/70R20" 149A8/149B IND TL BIBLOAD
Pare-soleil	Pneus Michelin – lot de 4 x 400/70R20" 149A8/149B IND TL XMCL
Support de plaque d'immatriculation	Pneus Michelin – lot de 4 x 400/70R24" 152A8/152B IND TL XMCL
Cales de roue	Circuit hydraulique auxiliaire arrière
Feux de travail sur la flèche	Circuit hydraulique auxiliaire arrière avec crochet d'attelage hydraulique (avec prise électrique arrière) (rétroviseur plat obligatoire)
Crochet de remorquage de base	Crochet d'attelage pivotant réglable en hauteur (verrouillage automatique/style allemand) (avec prise électrique arrière)
Siège à suspension pneumatique grand confort	Crochet d'attelage pivotant réglable en hauteur (verrouillage manuel) (avec prise électrique arrière)
Démarrage sans clé (démarrage/arrêt à l'aide du pavé numérique)	Homologation AG pour la Belgique
Pneus Michelin – lot de 4 x 400/80-24" 162A8 IND TL POWER CL	Homologation AG pour la France
Tablier Quicktach avec verrouillage hydraulique des accessoires (faisceau électrique de la flèche obligatoire)	Homologation AG pour l'Italie
Crochet de remorque pivotant (avec prise électrique arrière)	Porte-document en PVC
Démarrage du moteur standard (avec clé) avec sécurité supplémentaire via le pavé numérique	
Tablier Manitou avec verrouillage hydraulique des accessoires (faisceau électrique de la flèche obligatoire)	
Tablier Manitou avec verrouillage manuel des accessoires	

Valve de frein de remorque  
 (non disponible pour  
 l'Allemagne et l'Italie)  
 Transmission 40 km/h (vitesse  
 maximum avec pneus de 24")

**Dimensions**


(A)	6240.0 mm	(M)	2820.0 mm
(B)	5035.0 mm	(N)	667.0 mm
(C)	4670.0 mm	(O)	930.0 mm
(D)	4185.0 mm	(P)	1666.0 mm
(E)	2290.0 mm	(Q)	2100.0 mm
(F)	2156.0 mm	(R)	5035.0 mm
(G)	136.0°	(R)	5130.0 mm
(I)	1587.0 mm	(S)	3717.0 mm
(J)	264.0 mm	(U)	1329.0 mm
(L)	1400.0 mm	(V)	857.0 mm