

**Performances**

Hauteur de levage sur stabilisateurs	18700.0 mm
Hauteur de levage sur pneus	18400.0 mm
Capacité nominale	5000 kg
Capacité à hauteur max. sur stabilisateurs	3000 kg
Capacité à hauteur max. sur pneus	1500 kg
Capacité à portée max. sur stabilisateurs	600 kg
Capacité à portée max. sur pneus	300 kg
Portée max. sur stabilisateurs	16400.0 mm
Portée max. sur pneus	12500.0 mm

**Poids**

Poids (à vide)	16500 kg
----------------	----------

**Traction**

Pneus standard	18 x 22,5", usage intensif
1er rapport / petite vitesse	10.0 km/h
2e rapport / grande vitesse	40.0 km/h
Pente franchissable	21.8°

**Entraînement**

Transmission	Système hydrostatique avec pompe à débit variable et à détection de charge
Entraînement principal	Boîte deux vitesses

**Moteur**

Marque / Modèle	FPT série NEF
Carburant	Diesel
Refroidissement	Liquide
Puissance nominale (ISO 14396)	141.0 HP
Puissance nominale (ISO 14396)	105.0 kW
Couple maximum à 1400 tr/min	590.0 Nm
Nombre de cylindres	4
Cylindrée	4.50 L

**Système hydraulique**

Type de pompe	Pompe à engrenage double
Débit de la pompe	135.00 L/min
Réglage du clapet de sécurité principal	230.00 bar

**Temps de cycles**

Rentrée du télescope à portée max. - sans charge	16.9 s
Sortie du télescope à portée max. - sans charge	27.8 s

**Freins**

Frein moteur	Système hydrostatique
Frein de stationnement et de secours	Frein négatif à commande électrohydraulique sur l'essieu arrière

**Contenances**

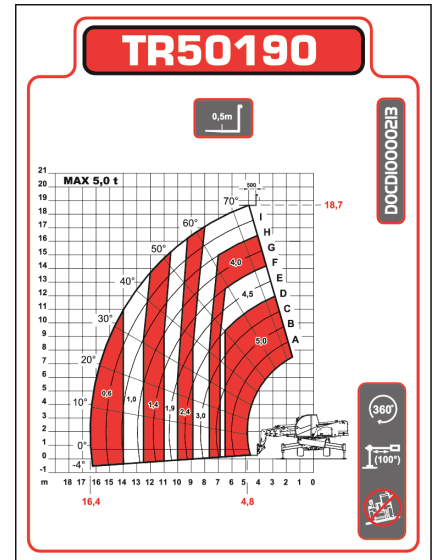
Huile moteur	14.40 L
Réservoir de carburant	180.00 L
Réservoir hydraulique	270.00 L

**Environnement**

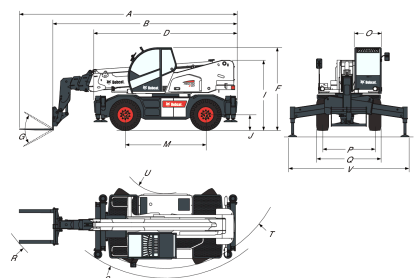
Pression acoustique au poste de l'opérateur (LpA) (EN 12053)	75 dB(A)
Puissance sonore (LWA)	107 dB(A)
Vibrations globales transmises au corps (EN 13059)	1.71 ms <sup>-2</sup>
Facteur d'incertitude des vibrations globales du corps (EN 13059)	0.18 ms <sup>-2</sup>
Vibrations main / bras (ISO 5349-1)	1.52 ms <sup>-2</sup>

**Abaques de charge**

Sur stabilisateurs, avec fourches, tourelle orientée à 90°


**Options**

Kit de rotation de la tourelle à 180° en déplacement	Caméra numérique sur tête de flèche avec écran 7"
Immobilisateur antivol	Accélérateur à réglage électronique sur radiocommande
Préfiltre à air autonettoyant	Système de rétroviseur intégré avec écran 3,5"
Tablier avec verrouillage hydraulique des accessoires	Radiocommande
Pot d'échappement catalytique	Roue de secours
Préconfiguration pour bras pendulaire positif/négatif et positionneur de centrage	Certification TÜV
Kit de démarrage à basse température	Chauffage autonome Webasto (kit de démarrage par temps froid obligatoire)
Kit de démarrage par temps froid	Grille de protection du pare-brise
Couleur personnalisée	

**Dimensions**


(A) 7960.0 mm	(O) 980.0 mm
(B) 6760.0 mm	(P) 1920.0 mm
(D) 5290.0 mm	(Q) 2380.0 mm
(F) 3020.0 mm	(R) 6410.0 mm
(G) 115.0°	(S) 4790.0 mm
(I) 2556.0 mm	(T) 4430.0 mm
(J) 360.0 mm	(U) 1700.0 mm
(M) 2950.0 mm	(V) 4800.0 mm