

Performances

Hauteur de levage sur stabilisateurs	20500.0 mm
Hauteur de levage sur pneus	20300.0 mm
Capacité nominale	5000 kg
Capacité à hauteur max. sur stabilisateurs	2500 kg
Capacité à hauteur max. sur pneus	1400 kg
Capacité à portée max. sur stabilisateurs	600 kg
Capacité à portée max. sur pneus	200 kg
Portée max. sur stabilisateurs	18000.0 mm
Portée max. sur pneus	14000.0 mm

Poids

Poids (à vide)	17540 kg
----------------	----------

Traction

Pneus standard	18 x 22,5", usage intensif
1er rapport / petite vitesse	10.0 km/h
2e rapport / grande vitesse	40.0 km/h
Pente franchissable	21.8°

Entraînement

Transmission	Système hydrostatique avec pompe à débit variable et à détection de charge
Entraînement principal	Boîte deux vitesses

Moteur

Marque / Modèle	FPT série NEF4
Carburant	Diesel
Refroidissement	Liquide
Puissance nominale (DIN 6271) à 2200 tr/min	141.0 HP
Puissance nominale (DIN 6271) à 2200 tr/min	104.0 kW
Couple maximum à 1600 tr/min	608.0 Nm
Nombre de cylindres	4
Cylindrée	4.50 L

Système hydraulique

Type de pompe	Pompe à engrenage double
Débit de la pompe	135.00 L/min
Réglage du clapet de sécurité principal	230.00 bar

Temps de cycles

Rentrée du télescope à portée max. - sans charge	17.2 s
Sortie du télescope à portée max. - sans charge	31.2 s

Freins

Frein moteur	Système hydrostatique
Frein de stationnement et de secours	Frein négatif à commande électrohydraulique sur l'essieu arrière

Contenances

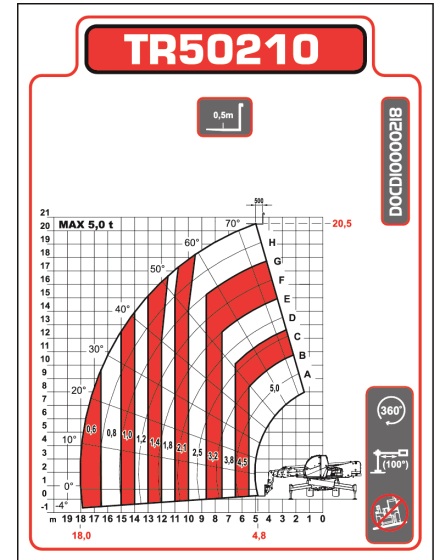
Huile moteur	14.40 L
Réservoir de carburant	180.00 L
Réservoir hydraulique	270.00 L

Environnement

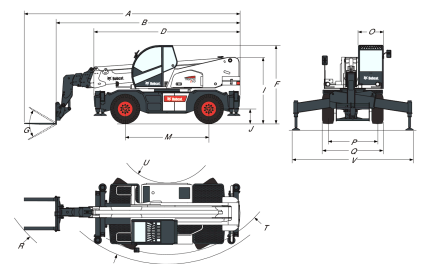
Puissance sonore (LWA)	103 dB(A)
Vibrations globales du corps (ISO 2631-1) :	1.40 ms ⁻²
Vibrations main / bras (ISO 5349-1)	1.48 ms ⁻²

Abaques de charge

Sur stabilisateurs, avec fourches, tourelle orientée à 90°


Options

Kit de rotation de la tourelle à 180° en déplacement	Tablier avec verrouillage hydraulique des accessoires MB
Immobilisateur antivol	Radiocommande
Démarrage par temps froid (réchauffeur de l'eau du moteur)	Préconfiguration pour bras pendulaire positif/négatif (non compatible avec la commande à distance)
Préconfiguration aide au démarrage par temps froid	Certification TUV 20 km/h
Tablier avec verrouillage hydraulique des accessoires (obligatoire avec contreplaqué)	Certification TUV 30 km/h
Préconfiguration pour positionneur de centrage (non compatible avec le verrouillage hydraulique des accessoires)	Certification TUV 40 km/h
Couleurs personnalisées (plus d'une couleur)	Grille de protection de pare-brise (avant et toit)
Couleur personnalisée (une couleur)	Feux de travail sur le toit à l'arrière de la cabine (qté = 2)
Caméra numérique sur tête de flèche avec écran 7"	Pneus 18 R 22,5" avec garde-boue
Accélérateur à réglage électronique sur radiocommande	Roue de secours 18 x 22,5" pour usage intensif
Système de rétroviseur intégré avec écran 3,5"	Roue de secours 18 R 22,5"

Dimensions


(A)	8350.0 mm	(O)	980.0 mm
(B)	7150.0 mm	(P)	1920.0 mm
(D)	5290.0 mm	(Q)	2380.0 mm
(F)	3025.0 mm	(R)	6789.0 mm
(G)	115.0°	(S)	4790.0 mm
(I)	2556.0 mm	(T)	4430.0 mm
(J)	360.0 mm	(U)	1700.0 mm

TR50210 EVO IIIATélescopiques
Caractéristiques

(M) 2950.0 mm

(V) 5070.0 mm