

Performances

Hauteur de levage sur stabilisateurs	20500.0 mm
Hauteur de levage sur pneus	20300.0 mm
Capacité nominale	5000 kg
Capacité à hauteur max. sur stabilisateurs	2500 kg
Capacité à hauteur max. sur pneus	1400 kg
Capacité à portée max. sur stabilisateurs	600 kg
Capacité à portée max. sur pneus	200 kg
Portée max. sur stabilisateurs	18000.0 mm
Portée max. sur pneus	14000.0 mm

Poids

Poids (à vide)	17540 kg
----------------	----------

Traction

Pneus standard	18 x 22,5", usage intensif
1er rapport / petite vitesse	10.0 km/h
2e rapport / grande vitesse	40.0 km/h
Pente franchissable	21.8°

Entraînement

Transmission	Système hydrostatique avec pompe à débit variable et à détection de charge
Entraînement principal	Boîte deux vitesses

Moteur

Marque / Modèle	FPT série NEF
Carburant	Diesel
Refroidissement	Liquide
Puissance nominale (ISO 14396)	141.0 HP
Puissance nominale (ISO 14396)	105.0 kW
Couple maximum à 1400 tr/min	590.0 Nm
Nombre de cylindres	4
Cylindrée	4.50 L

Système hydraulique

Type de pompe	Pompe à engrenage double
Débit de la pompe	135.00 L/min
Réglage du clapet de sécurité principal	230.00 bar

Temps de cycles

Rentrée du télescope à portée max. - sans charge	17.2 s
Sortie du télescope à portée max. - sans charge	31.2 s

Freins

Frein moteur	Système hydrostatique
Frein de stationnement et de secours	Frein négatif à commande électrohydraulique sur l'essieu arrière

Contenances

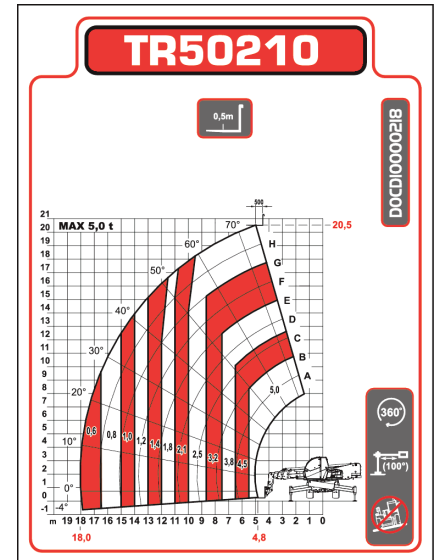
Huile moteur	14.40 L
Réservoir de carburant	180.00 L
Réservoir hydraulique	270.00 L

Environnement

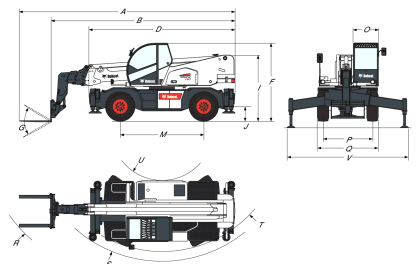
Pression acoustique au poste de l'opérateur (LpA) (EN 12053)	77 dB(A)
Puissance sonore (LWA)	107 dB(A)
Vibrations globales transmises au corps (EN 13059)	1.20 ms ⁻²
Facteur d'incertitude des vibrations globales du corps (EN 13059)	0.12 ms ⁻²
Vibrations main / bras (ISO 5349-1)	1.10 ms ⁻²

Abaques de charge

Sur stabilisateurs, avec fourches, tourelle orientée à 90°


Options

Kit de rotation de la tourelle à 180° en déplacement	Caméra numérique sur tête de flèche avec écran 7"
Immobilisateur antivol	Accélérateur à réglage électronique sur radiocommande
Préfiltre à air autonettoyant	Système de rétroviseur intégré avec écran 3,5"
Tablier avec verrouillage hydraulique des accessoires	Tablier avec verrouillage hydraulique des accessoires MB
Pot d'échappement catalytique	Radiocommande
Préconfiguration pour bras pendulaire positif/négatif et positionneur de centrage	Roue de secours
Kit de démarrage à basse température	Certification TÜV
Kit de démarrage par temps froid	Chauffage autonome
Couleur personnalisée	Webasto (kit de démarrage par temps froid obligatoire)
	Grille de protection du pare-brise

Dimensions


(A)	8350.0 mm	(O)	980.0 mm
(B)	7150.0 mm	(P)	1920.0 mm
(D)	5290.0 mm	(Q)	2380.0 mm
(F)	3025.0 mm	(R)	6789.0 mm
(G)	115.0°	(S)	4790.0 mm
(I)	2556.0 mm	(T)	4430.0 mm
(J)	360.0 mm	(U)	1700.0 mm
(M)	2950.0 mm	(V)	5070.0 mm