

Télescopique TR60-300 V

Telescopic Caractéristiques

Performances

| | |
|---|---|
| Capacité nominale | 6000 kg avec centre de gravité à 600 mm |
| Hauteur de levage maxi (stabilisateurs complètement étendus) | 30 m |
| Capacité à hauteur maxi (stabilisateurs complètement étendus) | 2500 kg |
| Rotation de la tourelle | 360° (continu) |
| Vitesse de pointe | 40.0 km/h |

Stabilisateurs

| | |
|--------------------------|--|
| Type | Nacelle à ciseaux télescopique |
| Système de stabilisation | Détection de la pression au sol. Mise à niveau automatique. Ajustement de la capacité de levage par rapport à l'extension des stabilisateurs |

Poids

| | |
|----------------|----------|
| Poids (à vide) | 21800 kg |
|----------------|----------|

Moteur

| | |
|--------------------------------|-----------------------------|
| Marque / Modèle | Volvo TAD 582 VE |
| Conformité | Stage V |
| Puissance nominale (ISO 14396) | 160 kW (218 hp) @ 2,300 rpm |
| Couple maxi | 925 Nm @ 1,380 rpm |
| Nombre de cylindres | 4.0 |
| Cylindrée | 5.13 L |

Circuit hydraulique

| | |
|---|--|
| Type de pompe | Pompe à détection de charge |
| Débit de la pompe | 124.00 L/min |
| Réglage du clapet de sécurité principal | 350.00 bar |
| Distributeur (flèche et tourelle) | Électroproportionnelle avec répartition de débit |

Système d'entraînement

| | |
|------------------------|---|
| Transmission | Hydrostatique à régulation électronique/4 roues directrices |
| Entraînement principal | Pompe à cylindrée variable à commande électronique. Moteur à course variable. Boîte de vitesses à 2 rapports |

Traction

| | |
|---------------------|--------------|
| Pneus standard | 445/65 R22,5 |
| Force de remorquage | 95.00 kN |
| Pente franchissable | 44.00 % |

Essieux et freins

| | |
|------------------------|---|
| Type d'essieu | Essieux à bain d'huile avec réducteurs planétaires |
| Essieu arrière | Oscillation et direction avec verrouillage hydraulique |
| Essieu avant | Oscillation et direction avec correction de dévers +/-8° |
| Frein de service | Freins multidisques immergés à fonctionnement hydraulique sur chaque essieu |
| Frein de stationnement | Hydraulique avec action négative |

Direction

| | |
|--------------------------------|--|
| Modes de direction | 3 modes de direction avec réalignement semi-automatique des roues. 2 roues directrices/4 roues directrices/Crabe |
| Rayon de braquage aux fourches | 4 m |

Contenances

| | |
|------------------------|----------|
| Réservoir de carburant | 270.00 L |
| Adblue | 40.00 L |
| Réservoir hydraulique | 195.00 L |

Environnement

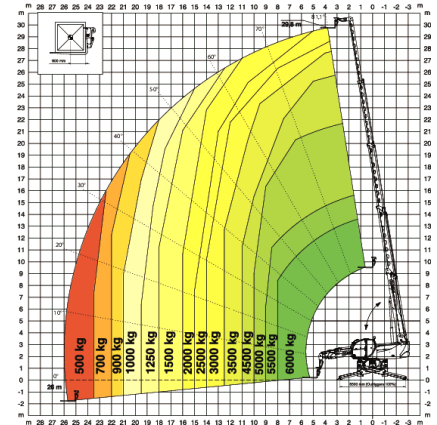
| | |
|--|-----------------------|
| Puissance sonore pour l'opérateur (LpA) (EN 12053) | 73 dB(A) |
| Niveau de puissance sonore (LWA) | 108 dB(A) |
| Vibrations globales du corps (ISO 2631-1) : | 0.62 ms ⁻² |
| Vibrations main / bras (ISO 5349-1) | 0.52 ms ⁻² |

Normes

| | |
|-----------------------|---|
| Conformité aux normes | EN 1459-2: chariots à portée variable rotatifs. EN 13000: grues hydrauliques. EN 280: plates-formes élévatrices mobiles de personnel. Cabine FOPS/ROPS. EU 2016/1628: émissions polluantes des moteurs. |
|-----------------------|---|

Abaque de charge

360° LOAD CHART
ON FULLY EXTENDED STABILIZERS



Dimensions - mm

