

**Prestazioni**

|   |            |
|---|------------|
| Altezza di sollevamento - su stabilizzatori     | 17466.0 mm |
| Altezza di sollevamento - su pneumatici         | 16200.0 mm |
| Portata nominale                                | 4000 kg    |
| Capacità (ad altezza massima su stabilizzatori) | 2500 kg    |
| Capacità (ad altezza massima su pneumatici)     | 1000 kg    |
| Capacità (a sbraccio massimo su stabilizzatori) | 500 kg     |
| Sbraccio massimo su pneumatici                  | 12800.0 mm |

**Pesi**

|                |          |
|----------------|----------|
| Peso (scarico) | 10650 kg |
|----------------|----------|

**Trazione**

|                                      |                           |
|--------------------------------------|---------------------------|
| Pneumatici standard                  | DUNLOP 400/80-24 156B T37 |
| Prima marcia/gamma di bassa velocità | 8.5 km/h                  |
| Prima marcia/gamma di alta velocità  | 30.0 km/h                 |

**Sistema di trasmissione**

|                         |  |
|-------------------------|--|
| Trasmissione            | Impianto idrostatico con regolazione elettronica |
| Trasmissione principale | Motore idrostatico                               |

**Motore**

|   |              |
|---|--------------|
| Produttore/modello                                | Bobcat D34   |
| Carburante  | Gasolio      |
| Raffreddamento                                    | Refrigerante |
| Potenza nominale (ISO 14396:2002) a 2400 giri/min | 100.0 HP     |
| Potenza nominale (ISO 14396:2002) a 2400 giri/min | 74.5 kW      |
| Coppia massima a 1400 giri/min                    | 430.0 Nm     |
| Numero di cilindri                                | 4            |
| Cilindrata  | 3.40 L       |

\*Bobcat D34 Stage IIIB disponibile anche nella versione da 55 kW/75 CV (senza SCR/post-trattamento Ad-Blue)

**Impianto idraulico**

|  |                                   |
|--|-----------------------------------|
| Tipo di pompa  | Pompa a ingranaggi con valvola LS |
| Capacità della pompa                                   | 100.00 L/min                      |
| Regolazione della pressione della valvola di sicurezza | 250.00 bar                        |

**Tempi di ciclo**

|  |        |
|--|--------|
| Tempo di sollevamento, senza carico                              | 14.0 s |
| Tempo di abbassamento, senza carico                              | 8.5 s  |
| Tempo ingresso telescopico a distanza massima, senza carico      | 20.5 s |
| Tempo ingresso telescopico ad altezza massima, senza carico      | 18.0 s |
| Tempo di estensione telescopico a sbraccio massimo, senza carico | 31.5 s |
| Tempo uscita telescopico ad altezza massima, senza carico        | 31.5 s |

**Freni**

|                                       |               |
|---------------------------------------|---------------|
| Frenatura motore                      | Idrostatico   |
| Freno di stazionamento e di emergenza | Freno passivo |

**Capacità dei fluidi**

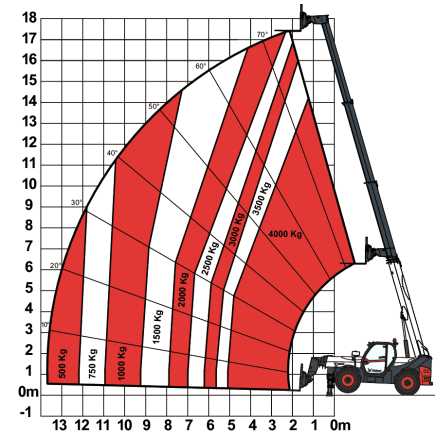
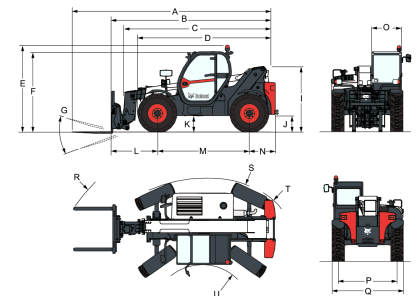
|                      |          |
|----------------------|----------|
| Serbatoio carburante | 145.00 L |
| Serbatoio idraulico  | 76.00 L  |

**Specifiche ambientali**

|   |                       |
|---|-----------------------|
| Livello sonoro operatore (LpA) (EN 12053) | 78 dB(A)              |
| Livello di potenza acustica (LWA)         | 106 dB(A)             |
| Vibrazioni al corpo intero (EN 13059)     | 1.20 ms <sup>-2</sup> |

**Tabelle di carico**

Con forche e pneumatici 400/80x24 standard, su stabilizzatori


**Dimensioni**


|     |           |     |           |
|-----|-----------|-----|-----------|
| (-) | 857.0 mm  | (L) | 2263.0 mm |
| (A) | 7425.0 mm | (M) | 2850.0 mm |
| (B) | 6220.0 mm | (N) | 1107.0 mm |
| (C) | 5821.0 mm | (O) | 930.0 mm  |
| (D) | 4573.0 mm | (P) | 1992.0 mm |
| (E) | 2673.0 mm | (Q) | 2418.0 mm |
| (F) | 2536.0 mm | (R) | 5840.0 mm |
| (G) | 124.0°    | (S) | 4150.0 mm |
| (I) | 1956.0 mm | (U) | 1519.0 mm |
| (J) | 509.0 mm  |     |           |