

**Prestazioni**

Altezza di sollevamento - su stabilizzatori	17466.0 mm
Altezza di sollevamento - su pneumatici	16200.0 mm
Portata nominale	4000 kg
Capacità (ad altezza massima su stabilizzatori)	2500 kg
Capacità (ad altezza massima su pneumatici)	1000 kg
Capacità (a sbraccio massimo su stabilizzatori)	500 kg
Sbraccio massimo su pneumatici	12800.0 mm

**Pesi**

Peso (scarico)	10490 kg
----------------	----------

**Trazione**

Pneumatici standard	DUNLOP 400/80-24 156B T37
Prima marcia/gamma di bassa velocità	4.8 km/h
Prima marcia/gamma di alta velocità	24.0 km/h

**Sistema di trasmissione**

Trasmissione	Impianto idrostatico con regolazione elettronica
Trasmissione principale	Motore idrostatico

**Motore**

Produttore/modello	Bobcat D34
Carburante	Diesel
Raffreddamento	Refrigerante
Potenza nominale (ISO 14396)	75.0 HP
Potenza nominale (ISO 14396)	55.3 kW
Coppia massima a 1400 giri/min	360.0 Nm
Numero di cilindri	4
Cilindrata	3.40 L

**Impianto idraulico**

Tipo di pompa	Pompa a ingranaggi con valvola LS
Capacità della pompa	80.00 L/min
Regolazione della pressione della valvola di sicurezza	250.00 bar

**Tempi di ciclo**

Tempo di sollevamento, senza carico	15.8 s
Tempo di abbassamento, senza carico	9.9 s
Tempo ingresso telescopico a distanza massima, senza carico	21.8 s
Tempo ingresso telescopico ad altezza massima, senza carico	20.4 s
Tempo di estensione telescopico a sbraccio massimo, senza carico	36.5 s
Tempo uscita telescopico ad altezza massima, senza carico	36.5 s

**Freni**

Frenatura motore	Idrostatica
Freno di stazionamento e di emergenza	Freno passivo

**Capacità dei fluidi**

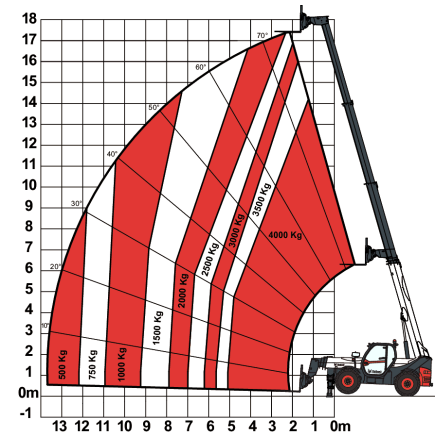
Serbatoio carburante	145.00 L
Serbatoio idraulico	76.00 L

**Specifiche ambientali**

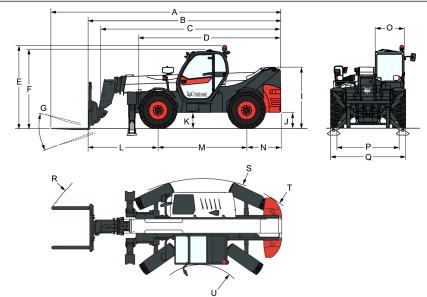
Livello sonoro operatore (LpA) (EN 12053)	75 dB(A)
Incertezza livello sonoro operatore (LpA) (EN 12053)	4 dB(A)
Livello di potenza acustica (LWA)	104 dB(A)
Vibrazioni al corpo intero (EN 13059)	1.20 ms <sup>-2</sup>

**Tabelle di carico**

Con forche e pneumatici 400/80x24 standard, su stabilizzatori


**Opzioni**

Condizionatore d'aria	Attacco di traino base
Fermo del braccio	Cablaggio braccio e connettori elettrici
Colore personalizzato	Sedile molleggiato ad aria per un comfort elevato
Estintore	Accensione senza chiave (avvio/arresto con tastiera)
Comando di marcia avanti/retromarcia su leva dello sterzo (non più su joystick)	Pneumatici Michelin - set di 4 x 400/80-24" 162A8 IND TL POWER CL
Tappo del serbatoio del carburante con chiusura a chiave	Lunghezza forche per pallet 1.200 mm / Telaio rigido / Forche incluse / Schienale incluso / Per porta attrezzi Quicktach
Predisposizione per altoparlanti e radio	Lunghezza forche per pallet 1.200 mm / Flottanti / Piastra portaforche da 1,44 m / Forche incluse / Schienale incluso / Per porta attrezzi Quicktach
Portadocumenti in PVC	Piastra portaforche Quicktach con blocco accessorio idraulico (obbligatorio cablaggio braccio)
Attacco di traino a perno (compresa presa elettrica posteriore)	Attacco di traino rotante (compresa presa elettrica posteriore)
Griglia protettiva per parabrezza (anteriore e tettuccio)	Accensione standard del motore (con chiave) con protezione tastiera aggiuntiva
Specchietto retrovisore piatto	Piastra portaforche Manitou con blocco accessorio idraulico (obbligatorio cablaggio braccio)
Tergicristallo per finestrino del tettuccio	Carrello Manitou con blocco di accessorio manuale
Parasole	Lunghezza forche per pallet 1.200 mm / Flottanti / Piastra portaforche da 1,12 m / Forche incluse / Schienale incluso / Per porta attrezzi Manitach
Supporto per targa veicolo	Lunghezza forche per pallet 1.200 mm / Flottanti / Piastra portaforche da 1,44m / Forche incluse / Schienale incluso / Per porta attrezzi Manitach
Calzatoia	Lunghezza forche per pallet 1.200 mm / Telaio rigido / Forche incluse / Schienale incluso / Per porta attrezzi Manitach
Luci di lavoro sul braccio	Predisposizione per piattaforma portapersona (obbligatori comando a distanza, cablaggio braccio e fermo del braccio)
Ventola del motore proporzionale con invertitore	Rivestimento protettivo in zinco
Sistema di comando a distanza con caricatore a bordo	Predisposizione per verricello (obbligatorio cablaggio braccio)

**Dimensioni**


(-)	857.0 mm	(L)	2263.0 mm
(A)	7425.0 mm	(M)	2850.0 mm
(B)	6220.0 mm	(N)	1107.0 mm
(C)	5821.0 mm	(O)	930.0 mm
(D)	4573.0 mm	(P)	1992.0 mm
(E)	2673.0 mm	(Q)	2418.0 mm
(F)	2536.0 mm	(R)	5840.0 mm
(G)	124.0°	(S)	4150.0 mm
(I)	1956.0 mm	(U)	1519.0 mm
(J)	509.0 mm		