

Prestazioni

| | |
|---|------------|
| Altezza di sollevamento - su stabilizzatori | 13656.0 mm |
| Altezza di sollevamento - su pneumatici | 13300.0 mm |
| Portata nominale | 4100 kg |
| Capacità (ad altezza massima su stabilizzatori) | 4100 kg |
| Capacità (ad altezza massima su pneumatici) | 2500 kg |
| Capacità (a sbraccio massimo su stabilizzatori) | 1250 kg |
| Capacità (a sbraccio massimo su pneumatici) | 350 kg |
| Sbraccio massimo su pneumatici | 9449.0 mm |

Pesi

| | |
|----------------|----------|
| Peso (scarico) | 10030 kg |
|----------------|----------|

Trazione

| | |
|--------------------------------------|---------------------------|
| Pneumatici standard | DUNLOP 400/80-24 156B T37 |
| Prima marcia/gamma di bassa velocità | 8.5 km/h |
| Prima marcia/gamma di alta velocità | 30.0 km/h |

Sistema di trasmissione

| | |
|-------------------------|--|
| Trasmissione | Impianto idrostatico con regolazione elettronica |
| Trasmissione principale | Motore idrostatico |

Motore

| | |
|---|--------------|
| Produttore/modello | Bobcat D34 |
| Carburante | Gasolio |
| Raffreddamento | Refrigerante |
| Potenza nominale (ISO 14396:2002) a 2400 giri/min | 100.0 HP |
| Potenza nominale (ISO 14396:2002) a 2400 giri/min | 74.5 kW |
| Coppia massima a 1400 giri/min | 430.0 Nm |
| Numero di cilindri | 4 |
| Cilindrata | 3.40 L |

*Bobcat D34 Stage IIIB disponibile anche nella versione da 55 kW/75 CV (senza SCR/post-trattamento Ad-Blue)

Impianto idraulico

| | |
|--|-----------------------------------|
| Tipo di pompa | Pompa a ingranaggi con valvola LS |
| Capacità della pompa | 100.00 L/min |
| Regolazione della pressione della valvola di sicurezza | 250.00 bar |

Tempi di ciclo

| | |
|--|--------|
| Tempo di sollevamento, senza carico | 14.0 s |
| Tempo di abbassamento, senza carico | 8.5 s |
| Tempo ingresso telescopico a distanza massima, senza carico | 13.0 s |
| Tempo ingresso telescopico ad altezza massima, senza carico | 11.5 s |
| Tempo di estensione telescopico a sbraccio massimo, senza carico | 20.5 s |
| Tempo uscita telescopico ad altezza massima, senza carico | 20.5 s |

Freni

| | |
|---------------------------------------|---------------|
| Frenatura motore | Idrostatico |
| Freno di stazionamento e di emergenza | Freno passivo |

Capacità dei fluidi

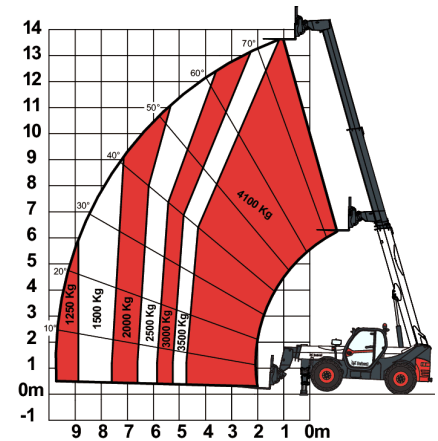
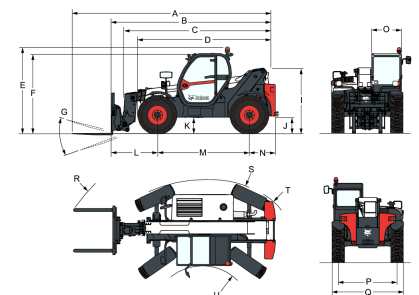
| | |
|----------------------|----------|
| Serbatoio carburante | 145.00 L |
| Serbatoio idraulico | 76.00 L |

Specifiche ambientali

| | |
|---|-----------------------|
| Livello sonoro operatore (LpA) (EN 12053) | 78 dB(A) |
| Livello di potenza acustica (LWA) | 106 dB(A) |
| Vibrazioni al corpo intero (EN 13059) | 1.20 ms ⁻² |

Tabelle di carico

Con forche e pneumatici 400/80x24 standard, su stabilizzatori


Dimensioni


| | | | |
|-----|-----------|-----|-----------|
| (-) | 857.0 mm | (L) | 2151.0 mm |
| (A) | 7313.0 mm | (M) | 2850.0 mm |
| (B) | 6108.0 mm | (N) | 1107.0 mm |
| (C) | 5709.0 mm | (O) | 930.0 mm |
| (D) | 4573.0 mm | (P) | 1992.0 mm |
| (E) | 2673.0 mm | (Q) | 2418.0 mm |
| (F) | 2536.0 mm | (R) | 5745.0 mm |
| (G) | 124.0° | (S) | 4150.0 mm |
| (I) | 1956.0 mm | (U) | 1519.0 mm |
| (J) | 509.0 mm | | |