

Prestazioni

| | |
|---|-----------|
| Altezza di sollevamento - su pneumatici | 7505.0 mm |
| Portata nominale | 4300 kg |
| Capacità (ad altezza massima su pneumatici) | 1800 kg |
| Capacità (a sbraccio massimo su pneumatici) | 1600 kg |
| Sbraccio massimo su pneumatici | 4022.0 mm |

Pesi

| | |
|----------------|---------|
| Peso (scarico) | 8040 kg |
|----------------|---------|

Trazione

| | |
|--|------------------------------------|
| Pneumatici standard | PNEUMATICI SOLIDEAL 405/70-20 14PR |
| Prima marcia/gamma di bassa velocità | 6.0 km/h |
| Prima marcia/gamma di alta velocità | 12.0 km/h |
| Seconda marcia/gamma di bassa velocità | 18.0 km/h |
| Seconda marcia/gamma di alta velocità | 40.0 km/h |
| Prima marcia/gamma di bassa velocità (opzione 40 km/h) | 6 (6) km/h |
| Prima marcia/gamma di alta velocità (opzione 40 km/h) | 11 (12) km/h |
| Seconda marcia/gamma di bassa velocità (opzione 40 km/h) | 16 (18) km/h |
| Seconda marcia/gamma di alta velocità (opzione 40 km/h) | 30 (40) km/h |

Sistema di trasmissione

| | |
|-------------------------|--|
| Trasmissione | Impianto idrostatico con regolazione elettronica |
| Trasmissione principale | Motore idrostatico + scatola ingranaggi a 2 velocità |

Motore

| | |
|--------------------------------|--------------|
| Produttore/modello | Bobcat D34 |
| Carburante | Gasolio |
| Raffreddamento | Refrigerante |
| Potenza nominale (ISO 14396) | 130.0 HP |
| Potenza nominale (ISO 14396) | 97.0 kW |
| Coppia massima a 1400 giri/min | 500.0 Nm |
| Numero di cilindri | 4 |
| Cilindrata | 3.40 L |

Impianto idraulico

| | |
|--|--|
| Tipo di pompa | Pompa a pistoni LS con limitatore portata minima elettrico |
| Capacità della pompa | 190.00 L/min |
| Regolazione della pressione della valvola di sicurezza | 255.00 bar |

Tempi di ciclo

| | |
|--|-------|
| Tempo di sollevamento, senza carico | 6.5 s |
| Tempo di abbassamento, senza carico | 5.0 s |
| Tempo ingresso telescopico a distanza massima, senza carico | 5.0 s |
| Tempo ingresso telescopico ad altezza massima, senza carico | 5.0 s |
| Tempo di estensione telescopico a sbraccio massimo, senza carico | 4.5 s |
| Tempo uscita telescopico ad altezza massima, senza carico | 4.3 s |

Freni

| | |
|---------------------------------------|---------------|
| Frenatura motore | Idrostatico |
| Freno di stazionamento e di emergenza | Freno passivo |

Capacità dei fluidi

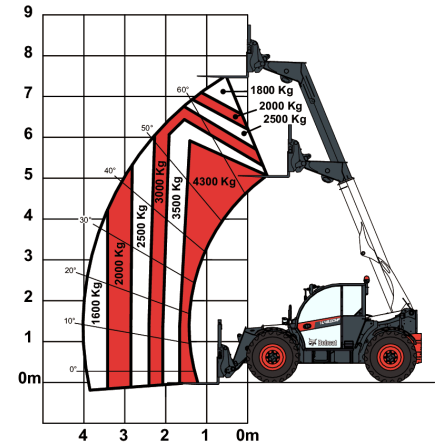
| | |
|----------------------|----------|
| Serbatoio carburante | 138.00 L |
| Serbatoio idraulico | 59.00 L |

Specifiche ambientali

| | |
|---|-----------------------|
| Livello sonoro operatore (LpA) (EN 12053) | 73 dB(A) |
| Livello di potenza acustica (LWA) | 107 dB(A) |
| Vibrazioni al corpo intero (EN 13059) | 1.10 ms ⁻² |

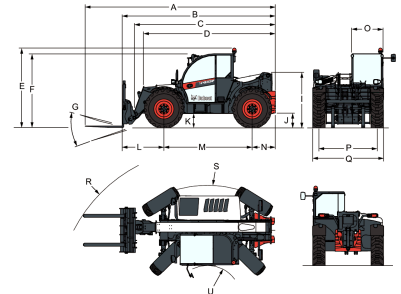
Tabelle di carico

Con forche su pneumatici da 24 pollici


Opzioni

| | |
|--|--|
| Condizionatore d'aria | Carrello Manitou con blocco di accessorio manuale |
| Fermo del braccio | Opzione pneumatici di base - set di 4 x 400/80-24" |
| Colore personalizzato | Luci blu per pollai |
| Estintore | Sospensione del braccio |
| Comando di marcia avanti/retromarcia su leva dello sterzo (non più su joystick) | Pneumatici Dunlop - set di 4 x 405/70-20" SPT9 MPT (SEMI INDUSTRIALI) |
| Tappo del serbatoio del carburante con chiusura a chiave | Pneumatici Dunlop - set di 4 x 405/70-24" SPT9 MPT (SEMI INDUSTRIALI) |
| Predisposizione per altoparlanti e radio | Comando di marcia avanti/retromarcia su joystick e sterzo |
| Portadocumenti in PVC | Attacco di traino anteriore |
| Attacco di traino a perno (compresa presa elettrica posteriore) | Invertitore della ventola con modalità manuale e automatica |
| Griglia protettiva per parabrezza (anteriore e tettuccio) | Linea ausiliaria posteriore |
| Specchietto retrovisore piatto | Attacco di traino posteriore con regolazione dell'altezza (blocco automatico/stile tedesco) |
| Tergicristallo per finestrino del tettuccio | (compresa presa elettrica posteriore) |
| Parasole | Attacco di traino posteriore con regolazione dell'altezza (blocco manuale) (compresa presa elettrica posteriore) |
| Supporto per targa veicolo | Valvola del freno del rimorchio (non disponibile per Germania e Italia) |
| Calzatoia | Trasmissione 40 km/h (velocità max con pneumatici da 24") |
| Luci di lavoro sul braccio | Pneumatici Michelin - set di 4 x 400/80-24" 162A8 IND TL POWER CL |
| Attacco di traino base | Piastra portaforche Quicktach con blocco accessorio idraulico (obbligatorio cablaggio braccio) |
| Sedile molleggiato ad aria per un comfort elevato | Attacco di traino rotante (compresa presa elettrica posteriore) |
| Accensione senza chiave (avvio/arresto con tastiera) | Accensione standard del motore (con chiave) con protezione tastiera aggiuntiva |
| Pneumatici Michelin - set di 4 x 400/80-24" 162A8 IND TL POWER CL | Piastra portaforche Manitou con blocco accessorio idraulico (obbligatorio cablaggio braccio) |
| Pneumatici Michelin - set di 4 x 460/70R24" XMCL (AGRICOLI) | |
| Pneumatici Michelin - set di 4 x 500/70R24" XMCL (AGRICOLI) (ad eccezione di paesi d'oltremare - spedizione con container) | |
| Pneumatici ricostituiti Nokian - set di 4 x 480/65R24" TRI STEEL (RICOSTRUITI) | |
| Braccio | |
| Cablaggio braccio e connettori elettrici | |
| Cassetta degli attrezzi | |
| Attacco di traino posteriore a sollevamento idraulico (compresa presa elettrica posteriore) (specchietto retrovisore piatto obbligatorio) | |
| Omologazione trattore (opzioni obbligatorie: attacco di traino posteriore + presa elettrica posteriore, attacco di traino anteriore, supporto per targa) | |
| Pneumatici Alliance - set di 4 x 460/70R24" (AGRICOLI) | |

(eccetto per i paesi oltreoceano
con spedizione in container)

Dimensioni


| | | | |
|-----|-----------|-----|-----------|
| (-) | 900.0 mm | (L) | 1352.0 mm |
| (A) | 6180.0 mm | (M) | 2870.0 mm |
| (B) | 4975.0 mm | (N) | 754.0 mm |
| (C) | 4585.0 mm | (O) | 1013.0 mm |
| (D) | 4256.0 mm | (P) | 1895.0 mm |
| (E) | 2561.0 mm | (Q) | 2300.0 mm |
| (F) | 2374.0 mm | (R) | 4883.0 mm |
| (G) | 152.0° | (R) | 4962.0 mm |
| (I) | 1770.0 mm | (S) | 3714.0 mm |
| (J) | 430.0 mm | (U) | 1092.0 mm |