

**Prestazioni**

Altezza di sollevamento - su pneumatici	7505.0 mm
Portata nominale	4300 kg
Capacità (ad altezza massima su pneumatici)	1800 kg
Capacità (a sbraccio massimo su pneumatici)	1600 kg
Sbraccio massimo su pneumatici	4022.0 mm

**Pesi**

Peso (scarico)	8040 kg
----------------	---------

**Trazione**

Pneumatici standard	CAMSO 400/80-24 / 20PR TM R4
Prima marcia/gamma di bassa velocità (opzione 40 km/h)	6 (6) km/h
Prima marcia/gamma di alta velocità (opzione 40 km/h)	11 (12) km/h
Seconda marcia/gamma di bassa velocità (opzione 40 km/h)	16 (18) km/h
Seconda marcia/gamma di alta velocità (opzione 40 km/h)	30 (40) km/h

**Sistema di trasmissione**

Trasmissione	Impianto idrostatico con regolazione elettronica
Trasmissione principale	Motore idrostatico + scatola ingranaggi a 2 velocità

**Motore**

Produttore/modello	Bobcat D34
Carburante	Gasolio
Raffreddamento	Refrigerante
Potenza nominale (ISO 14396)	130.0 HP
Potenza nominale (ISO 14396)	97.0 kW
Coppia massima a 1400 giri/min	500.0 Nm
Numero di cilindri	4
Cilindrata	3.40 L

**Impianto idraulico**

Tipo di pompa	Pompa a pistoni LS con limitatore portata minima elettrico
Capacità della pompa	190.00 L/min
Regolazione della pressione della valvola di sicurezza	255.00 bar

**Tempi di ciclo**

Tempo di sollevamento, senza carico	6.5 s
Tempo di abbassamento, senza carico	5.0 s
Tempo ingresso telescopico a distanza massima, senza carico	5.0 s
Tempo ingresso telescopico ad altezza massima, senza carico	5.0 s
Tempo di estensione telescopico a sbraccio massimo, senza carico	4.5 s
Tempo uscita telescopico ad altezza massima, senza carico	4.3 s

**Freni**

Frenatura motore	Idrostatico
Freno di stazionamento e di emergenza	Freno passivo

**Capacità dei fluidi**

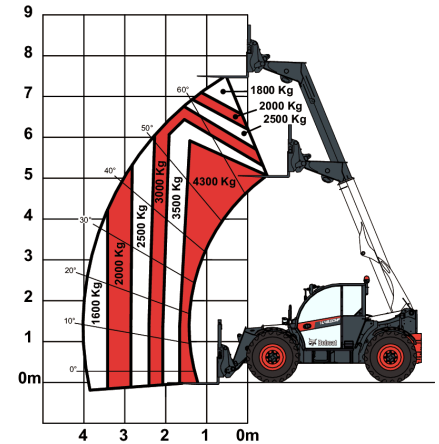
Serbatoio carburante	138.00 L
Serbatoio idraulico	59.00 L

**Specifiche ambientali**

Livello sonoro operatore (LpA) (EN 12053)	73 dB(A)
Livello di potenza acustica (LWA)	107 dB(A)
Vibrazioni al corpo intero (EN 13059)	1.10 ms <sup>-2</sup>

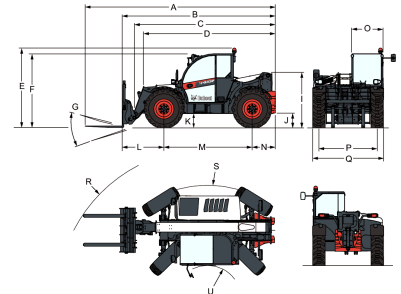
**Tabelle di carico**

Con forche su pneumatici da 24 pollici


**Opzioni**

Condizionatore d'aria	Carrello Manitou con blocco di accessorio manuale
Fermo del braccio	Opzione pneumatici di base - set di 4 x 400/80-24"
Colore personalizzato	Luci blu per pollai
Estintore	Sospensione del braccio
Comando di marcia avanti/retromarcia su leva dello sterzo (non più su joystick)	Pneumatici Dunlop - set di 4 x 405/70-20" SPT9 MPT (SEMI INDUSTRIALI)
Tappo del serbatoio del carburante con chiusura a chiave	Pneumatici Dunlop - set di 4 x 405/70-24" SPT9 MPT (SEMI INDUSTRIALI)
Predisposizione per altoparlanti e radio	Comando di marcia avanti/retromarcia su joystick e sterzo
Portadocumenti in PVC	Attacco di traino anteriore
Attacco di traino a perno (compresa presa elettrica posteriore)	Invertitore della ventola con modalità manuale e automatica
Griglia protettiva per parabrezza (anteriore e tettuccio)	Linea ausiliaria posteriore
Specchietto retrovisore piatto	Attacco di traino posteriore con regolazione dell'altezza (blocco automatico/stile tedesco)
Tergicristallo per finestrino del tettuccio	(compresa presa elettrica posteriore)
Parasole	Attacco di traino posteriore con regolazione dell'altezza (blocco manuale) (compresa presa elettrica posteriore)
Supporto per targa veicolo	Valvola del freno del rimorchio (non disponibile per Germania e Italia)
Calzatoia	Trasmissione 40 km/h (velocità max con pneumatici da 24")
Luci di lavoro sul braccio	Pneumatici Michelin - set di 4 x 460/70R24" XMCL (AGRICOLI)
Attacco di traino base	Pneumatici Michelin - set di 4 x 500/70R24" XMCL (AGRICOLI) (ad eccezione di paesi d'oltremare - spedizione con container)
Sedile molleggiato ad aria per un comfort elevato	Pneumatici ricostruiti Nokian - set di 4 x 480/65R24" TRI STEEL (RICOSTRUITI)
Accensione senza chiave (avvio/arresto con tastiera)	Braccio
Pneumatici Michelin - set di 4 x 400/80-24" 162A8 IND TL POWER CL	Cablaggio braccio e connettori elettrici
Piastra portaforche Quicktach con blocco accessorio idraulico (obbligatorio cablaggio braccio)	Cassetta degli attrezzi
Attacco di traino rotante (compresa presa elettrica posteriore)	Attacco di traino posteriore a sollevamento idraulico (compresa presa elettrica posteriore) (specchietto retrovisore piatto obbligatorio)
Accensione standard del motore (con chiave) con protezione tastiera aggiuntiva	Omologazione trattore (opzioni obbligatorie: attacco di traino posteriore + presa elettrica posteriore, attacco di traino anteriore, supporto per targa)
Piastra portaforche Manitou con blocco accessorio idraulico (obbligatorio cablaggio braccio)	Pneumatici Alliance - set di 4 x 460/70R24" (AGRICOLI)

(eccetto per i paesi oltreoceano  
con spedizione in container)

**Dimensioni**


(-)	900.0 mm	(L)	1352.0 mm
(A)	6180.0 mm	(M)	2870.0 mm
(B)	4975.0 mm	(N)	754.0 mm
(C)	4585.0 mm	(O)	1013.0 mm
(D)	4256.0 mm	(P)	1895.0 mm
(E)	2561.0 mm	(Q)	2300.0 mm
(F)	2424.0 mm	(R)	4883.0 mm
(G)	152.0°	(R)	4962.0 mm
(I)	1770.0 mm	(S)	3714.0 mm
(J)	430.0 mm	(U)	1092.0 mm