

# Sollevatore telescopico rotativo TR40-180 V

## Telescopic

### Dati tecnici

#### Prestazioni

Capacità nominale	Baricentro 4.000 kg a 500 mm
Altezza di sollevamento massima (stabilizzatori completamente estesi)	18 m
Capacità all'altezza massima (stabilizzatori completamente estesi)	3000 kg
Rotazione torretta	+/-200° (limitata)
Velocità max.	25.0 km/h

#### Stabilizzatori

Tipo	Stabilizzatori rotanti
Sistema di stabilizzazione	Rilevamento pressione a terra. Livellamento automatico.

#### Pesi

Peso (scarico)	14400 kg
----------------	----------

#### Motore

Marca/modello	DEUTZ TCD 3.6 L4
Conformità	stage V
Potenza nominale (ISO 14396)	55 kW (75 hp) @ 2,200 rpm
Coppia massima	405 Nm @ 1,300 rpm
Numero di cilindri	4.0
Cilindrata	3.60 L

#### Impianto idraulico

Capacità della pompa	70.00 L/min
Regolazione della pressione della valvola di sfogo	270.00 bar
Valvola di ritegno (braccio e torretta)	Elettroproporzionale con Flow Sharing

#### Sistema di trasmissione

Trasmissione	Idrostatico con regolazione elettronica/trazione integrale
Trasmissione principale	Pompa a portata variabile controllata elettronicamente. Motore a cilindrata variabile. Cambio a 2 velocità

#### Trazione

Pneumatici standard	445/65 R19,5
Forza di traino	74.00 kN
Pendenza	53.00 %

#### Assali e freni

Tipo di assale	Assali in bagno d'olio con ingranaggi planetari
Assale posteriore	Oscillante e sterzante con bloccaggio idraulico
Assale anteriore	sterzante
Freno di servizio	Freni multidisco per condizioni di bagnato ad azionamento idraulico su ciascun assale
Freno di stazionamento	Idraulico con azione negativa

#### Sterzo

Modalità di sterzata	3 modalità di sterzo con riallineamento ruote semiautomatico. 2 ruote sterzanti / 4 ruote sterzanti / a granchio
Raggio di sterzata forche	4 m

#### Capacità dei fluidi

Serbatoio carburante	175.00 L
AdBlue	10.00 L
Serbatoio idraulico	165.00 L

#### Dati ambientali

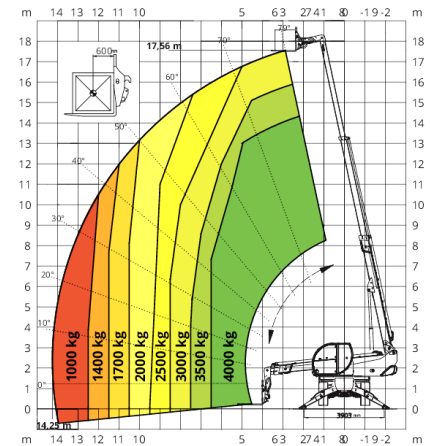
Livello di rumorosità per l'operatore (LpA) (EN 12053)	74 dB(A)
Livello di potenza acustica (LWA)	104 dB(A)
Vibrazione al corpo intero (ISO 2631-1):	0.42 ms <sup>-2</sup>
Vibrazione mano-braccio (ISO 5349-1)	0.41 ms <sup>-2</sup>

#### Standard

Conformità agli standard	EN 1459-2: carrelli a braccio telescopico rotante. EN 13000: gru idrauliche. EN 280: piattaforme di lavoro mobili elevabili. Cabina FOPS/ROPS. UE 2016/1628: emissioni dei motori
--------------------------	---

#### Tabella di carico

360° LOAD CHART  
ON FULLY EXTENDED STABILIZERS



#### Dimensioni- mm

