

**Prestazioni**

Altezza di sollevamento - su stabilizzatori	24100.0 mm
Altezza di sollevamento - su pneumatici	20800.0 mm
Portata nominale	4000 kg
Capacità (ad altezza massima su stabilizzatori)	1800 kg
Capacità (ad altezza massima su pneumatici)	1800 kg
Capacità (a sbraccio massimo su stabilizzatori)	200 kg
Capacità (a sbraccio massimo su pneumatici)	200 kg
Sbraccio massimo su stabilizzatori	20500.0 mm
Sbraccio massimo su pneumatici	13500.0 mm

**Pesi**

Peso (scarico)	17540 kg
----------------	----------

**Trazione**

Pneumatici standard	18 x 22,5 in., impieghi gravosi
Prima marcia/gamma di bassa velocità	10.0 km/h
Seconda marcia/gamma di alta velocità	40.0 km/h
Grado di inclinazione	21.8°

**Sistema di trasmissione**

Trasmissione	Idrostatico con pompa di rilevamento del carico variabile
Trasmissione principale	Scatola del cambio a 2 velocità

**Motore**

Produttore/modello	Serie FPT NEF
Carburante	Gasolio
Raffreddamento	A fluido
Potenza nominale (ISO 14396)	141.0 HP
Potenza nominale (ISO 14396)	105.0 kW
Coppia massima a 1400 giri/min	590.0 Nm
Numero di cilindri	4
Cilindrata	4.50 L

**Impianto idraulico**

Tipo di pompa	Doppia pompa a ingranaggi
Capacità della pompa	135.00 L/min
Regolazione della pressione della valvola di sicurezza	230.00 bar

**Tempi di ciclo**

Tempo ingresso telescopico a distanza massima, senza carico	23.1 s
Tempo di estensione telescopico a sbraccio massimo, senza carico	44.4 s

**Freni**

Frenatura motore	Idrostatico
Freno di stazionamento e di emergenza	Freno negativo con comando elettroidraulico su assale posteriore

**Capacità dei fluidi**

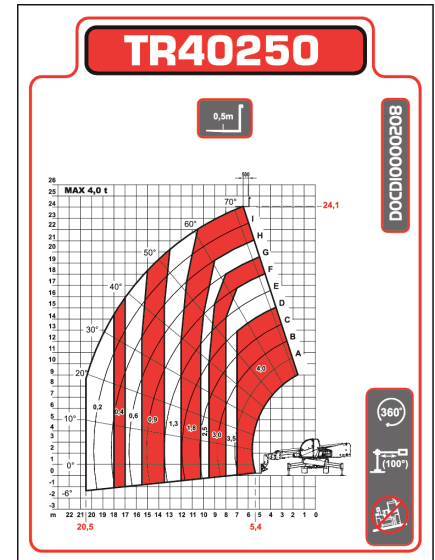
Olio motore	14.40 L
Serbatoio carburante	180.00 L
Serbatoio idraulico	270.00 L

**Specifiche ambientali**

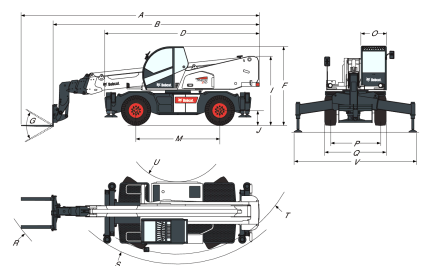
Livello sonoro operatore (LpA) (EN 12053)	77 dB(A)
Livello di potenza acustica (LWA)	107 dB(A)
Vibrazioni al corpo intero (EN 13059)	1.10 ms <sup>-2</sup>
Incertezza vibrazioni al corpo intero (EN 13059)	0.14 ms <sup>-2</sup>
Vibrazione mano-braccio (ISO 5349-1)	1.67 ms <sup>-2</sup>

**Tabelle di carico**

Su stabilizzatori, con forche, 90°


**Opzioni**

Kit di rotazione torretta di 180° durante la guida	Telecamera digitale con schermo da 7" sulla testa del braccio
Immobilizzatore antifurto	Regolazione acceleratore elettronico su telecomando
Prefiltro dell'aria autopulente	Sistema retrovisore integrato con schermo da 3,5"
Carrello con blocco dell'accessorio idraulico	Carrello MB con blocco dell'accessorio idraulico
Marmitta catalitica	Comando a distanza
Posacentine e predisposizione per braccio positivo/negativo	Ruota di scorta
Avviamento a basse temperature	Omologazione TÜV
Kit per basse temperature	Riscaldatore Webasto (Kit per basse temperature obbligatorio)
Colore personalizzato	Griglia per parabrezza

**Dimensioni**


(A)	9200.0 mm	(O)	980.0 mm
(B)	8000.0 mm	(P)	1920.0 mm
(D)	5290.0 mm	(Q)	2380.0 mm
(F)	3025.0 mm	(R)	7375.0 mm
(G)	115.0°	(S)	4790.0 mm
(I)	2556.0 mm	(T)	4430.0 mm
(J)	360.0 mm	(U)	1700.0 mm
(M)	2950.0 mm	(V)	5070.0 mm