

# Sollevatore telescopico rotativo TR60-210 V

## Telescopic

### Dati tecnici

#### Prestazioni

|   |  |
|---|--|
| Capacità nominale   | 6000 kg con centro di gravità a 600 mm |
| Altezza di sollevamento massima (stabilizzatori completamente estesi) | 21 m                                   |
| Capacità all'altezza massima (stabilizzatori completamente estesi)    | 3500 kg                                |
| Rotazione torretta  | 360° (continuo)                        |
| Velocità max.   | 40.0 km/h                              |

#### Stabilizzatori

|                            |   |
|----------------------------|---|
| Tipo                       | Cesioie telescopiche  |
| Sistema di stabilizzazione | Rilevamento pressione a terra. Livellamento automatico. Capacità di sollevamento regolata proporzionalmente all'estensione dello stabilizzatore |

#### Pesi

|                |          |
|----------------|----------|
| Peso (scarico) | 17600 kg |
|----------------|----------|

#### Motore

|                              |                             |
|------------------------------|-----------------------------|
| Marca/modello                | DEUTZ TCD 3.6 L4            |
| Conformità                   | stage V                     |
| Potenza nominale (ISO 14396) | 100 kW (134 hp) @ 2,200 rpm |
| Coppia massima               | 500 Nm @ 1,600 rpm          |
| Numero di cilindri           | 4.0                         |
| Cilindrata                   | 3.60 L                      |

#### Impianto idraulico

|  |                                    |
|--|------------------------------------|
| Tipo di pompa                                      | Pompa con rilevamento del carico   |
| Capacità della pompa                               | 105.00 L/min                       |
| Regolazione della pressione della valvola di sfogo | 350.00 bar                         |
| Valvola di ritegno (braccio e torretta)            | Elettroporzionale con Flow Sharing |

#### Sistema di trasmissione

|                         |  |
|-------------------------|--|
| Trasmissione            | Idrostatico con regolazione elettronica/trazione integrale   |
| Trasmissione principale | Pompa a portata variabile controllata elettronicamente. Motore a cilindrata variabile. Cambio a 2 velocità |

#### Trazione

|                     |              |
|---------------------|--------------|
| Pneumatici standard | 445/65 R22,5 |
| Forza di traino     | 72.00 kN     |
| Pendenza            | 41.00 %      |

#### Assali e freni

|                        |   |
|------------------------|---|
| Tipo di assale         | Assali in bagno d'olio con ingranaggi planetari                                       |
| Assale posteriore      | Oscillante e sterzante con bloccaggio idraulico                                       |
| Assale anteriore       | Oscillante e sterzante con livellamento +/-8°   |
| Freno di servizio      | Freni multidisco per condizioni di bagnato ad azionamento idraulico su ciascun assale |
| Freno di stazionamento | Idraulico con azione negativa   |

#### Sterzo

|                           |  |
|---------------------------|--|
| Modalità di sterzata      | 3 modalità di sterzo con riallineamento ruote semiautomatico. 2 ruote sterzanti / 4 ruote sterzanti / a granchio |
| Raggio di sterzata forche | 4 m  |

#### Capacità dei fluidi

|                      |          |
|----------------------|----------|
| Serbatoio carburante | 175.00 L |
| AdBlue               | 10.00 L  |
| Serbatoio idraulico  | 165.00 L |

#### Dati ambientali

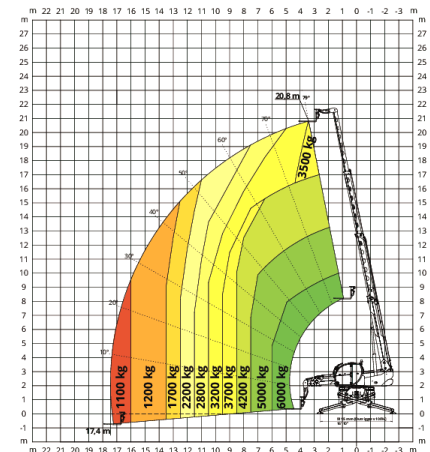
|  |                       |
|--|-----------------------|
| Livello di rumorosità per l'operatore (LpA) (EN 12053) | 72 dB(A)              |
| Livello di potenza acustica (LWA)                      | 106 dB(A)             |
| Vibrazione al corpo intero (ISO 2631-1):               | 0.49 ms <sup>-2</sup> |
| Vibrazione mano-braccio (ISO 5349-1)                   | 0.57 ms <sup>-2</sup> |

#### Standard

|                          |   |
|--------------------------|---|
| Conformità agli standard | EN 1459-2: carrelli a braccio telescopico rotante. EN 13000: gru idrauliche. EN 280: piattaforme di lavoro mobili elevabili. Cabina FOPS/ROPS. UE 2016/1628: emissioni dei motori |
|--------------------------|---|

#### Tabella di carico

360° LOAD CHART  
ON FULLY EXTENDED STABILIZERS



#### Dimensioni- mm

