

Prestaties

Hefhoogte — op stabilisatoren	17466.0 mm
Hefhoogte — op banden	16200.0 mm
Nominale werkcapaciteit	4000 kg
Werkcapaciteit (bij max. hoogte op stabilisatoren)	2500 kg
Werkcapaciteit (bij max. hoogte op banden)	1000 kg
Werkcapaciteit (bij max. bereik op stabilisatoren)	500 kg
Max. bereik op banden	12800.0 mm

Gewicht

Gewicht (ongeladen)	10650 kg
---------------------	----------

Tractie

Standaardbanden	DUNLOP 400/80-24 156B T37
Eerste versnelling / laag bereik	8.5 km/h
Eerste versnelling / hoog bereik	30.0 km/h

Aandrijving

Transmissie	Hydrostatisch met elektronische regeling
Hoofdaandrijving	Hydrostatische motor

Motor

Merk / Model	Bobcat D34
Brandstof	Diesel
Koeling	Koelvloeistof
Nominaal vermogen (ISO 14396:2002) bij 2400 tpm	100.0 HP
Nominaal vermogen (ISO 14396:2002) bij 2400 tpm	74.5 kW
Maximaal koppel bij 1400 tpm	430.0 Nm
Aantal cilinders	4
Cilinderinhoud	3.40 L

*Fase IIIB Bobcat D34 is ook beschikbaar in een uitvoering van 55 kW/75 pk (zonder SCR/Ad-Blue nabehandeling)

Hydraulisch systeem

Pomptype	Tandwielpompe met LS-klep
Pompvermogen	100.00 L/min
Drukinstelling ontlastingsklep	250.00 bar

Draaitijd

Heftijd - geen belading	14.0 s
Daaltijd - geen belading	8.5 s
Arm inschuiven tijd bij max. bereik - geen belading	20.5 s
Arm inschuiven tijd bij max. hoogte - geen belading	18.0 s
Arm uitschuiven tijd bij max. bereik - geen belading	31.5 s
Arm uitschuiven tijd bij max. hoogte - geen belading	31.5 s

Remmen

Op de motor remmen	Hydrostatisch
Parkeer- en noodrem	Passieve rem

Inhoud vloeistoffen

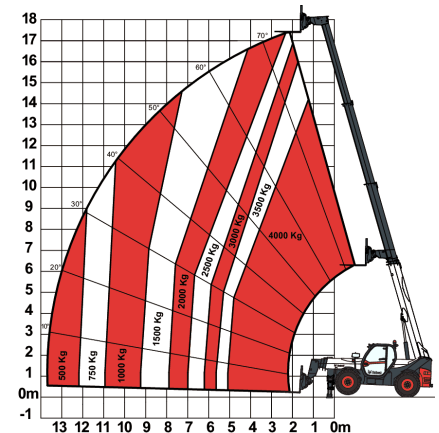
Brandstoftank	145.00 L
Hydraulisch reservoir	76.00 L

Milieuvriendelijk karakter

Geluidsniveau bestuurder (LpA) (EN 12053)	78 dB(A)
Geluidsvermogeniveau (LWA)	106 dB(A)
Lichaamstrillingen (EN 13059)	1.20 ms ⁻²

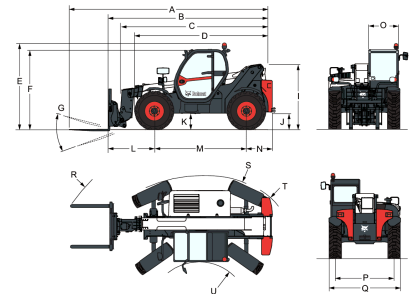
Beladingstabellen

Met tanden en standaard 400/80x24 banden, op stabilisatoren


Opties

Airconditioning	Basistrekhaak
Giekaanslag	Giekbedrading en elektrische koppelingen
Aangepaste kleur	Stoel met luchtvering en hoog comfort
Brandblusser	Sleutelvrije start (start/stop met toetsenbord)
Vooruit/achteruitregelaar op stuurhendel (niet langer op joystick)	Michelin banden - set van 4 x 400/80-24' 162A8 IND TL POWER CL
Vergrendelbare brandstofdop	Palletvorken 1200 mm lengte/sterk frame/vorken inbegrepen/rugsteun inbegrepen/voor
Vorbereiding voor de radio en luidspreker	Quicktach-wagen
PVC documentenhouder	Palletvorken lengte van 1200 mm/zwevend/dragers van 1,44 m/inclusief vorken/inclusief rugsteun/voor Quicktach-gereedschapsdrager
Trekhaak met scharnierpen (inclusief elektrische stekker achter)	Quicktach-wagen met hydraulische aanbouwdelvergrendeling (kabelboom van de giek verplicht)
Beschermgrille voor voorruit (voor en dak)	Roterende trekhaak (inclusief elektrische stekker achter)
Platte achterspiegel	Standaard motorontsteking (met sleutel) met extra toetsenbordbeveiliging
Dakruitwischer	Manitou-wagen met hydraulische aanbouwdelvergrendeling (kabelboom van de giek verplicht)
Antiverblindingscherm	Manitou wagen met handmatige hulpstukvergrendeling
Steun voor kentekenplaat voertuig	Palletvorken lengte van 1200 mm/zwevend/dragers van 1,12 m/inclusief vorken/inclusief rugsteun/voor Manitach-gereedschapsdrager
Wielkeg	Palletvorken lengte van 1200 mm/zwevend/dragers van 1,44 m/inclusief vorken/inclusief rugsteun/voor Manitach-gereedschapsdrager
Werklichten op giek	Palletvorken 1200 mm lengte/sterk frame/vorken inbegrepen/rugsteun inbegrepen/voor Manitach-gereedschapsdrager
Proportionele motorventilator met inverter	Vorbereid voor werkplatform (afstandsbedieningssysteem, giekbedrading, zwaailicht en giekaanslag verplicht)
Afstandsbedieningssysteem met oplader aan boord	

Beschermende zinklaag
 Voorbereid voor kabellier
 (giekbedrading verplicht)

Afmetingen


(-)	857.0 mm	(L)	2263.0 mm
(A)	7425.0 mm	(M)	2850.0 mm
(B)	6220.0 mm	(N)	1107.0 mm
(C)	5821.0 mm	(O)	930.0 mm
(D)	4573.0 mm	(P)	1992.0 mm
(E)	2673.0 mm	(Q)	2418.0 mm
(F)	2536.0 mm	(R)	5840.0 mm
(G)	124.0°	(S)	4150.0 mm
(I)	1956.0 mm	(U)	1519.0 mm
(J)	509.0 mm		