

**Prestaties**

Hefhoogte — op stabilisatoren	17466.0 mm
Hefhoogte — op banden	16200.0 mm
Nominale werkcapaciteit	4000 kg
Werkcapaciteit (bij max. hoogte op stabilisatoren)	2500 kg
Werkcapaciteit (bij max. hoogte op banden)	1000 kg
Werkcapaciteit (bij max. bereik op stabilisatoren)	500 kg
Max. bereik op banden	12800.0 mm

**Gewicht**

Gewicht (ongeladen)	10490 kg
---------------------	----------

**Tractie**

Standaardbanden	DUNLOP 400/80-24 156B T37
Eerste versnelling / laag bereik	4.8 km/h
Eerste versnelling / hoog bereik	24.0 km/h

**Aandrijving**

Transmissie	Hydrostatisch met elektronische regeling
Hoofdaandrijving	Hydrostatische motor

**Motor**

Merk / Model	Bobcat D34
Brandstof	Diesel
Koeling	Koelvloeistof
Nominaal vermogen (ISO 14396)	75.0 HP
Nominaal vermogen (ISO 14396)	55.3 kW
Maximaal koppel bij 1400 tpm	360.0 Nm
Aantal cilinders	4
Cilinderinhoud	3.40 L

**Hydraulisch systeem**

Pomptype	Tandwielpomp met LS-klep
Pompvermogen	80.00 L/min
Drukinstelling ontlastingsklep	250.00 bar

**Draaitijd**

Heftijd - geen belading	15.8 s
Daaltijd - geen belading	9.9 s
Arm inschuiven tijd bij max. bereik - geen belading	21.8 s
Arm inschuiven tijd bij max. hoogte - geen belading	20.4 s
Arm uitschuiven tijd bij max. bereik - geen belading	36.5 s
Arm uitschuiven tijd bij max. hoogte - geen belading	36.5 s

**Remmen**

Op de motor remmen	Hydrostatisch
Parkeer- en noodrem	Passieve rem

**Inhoud vloeistoffen**

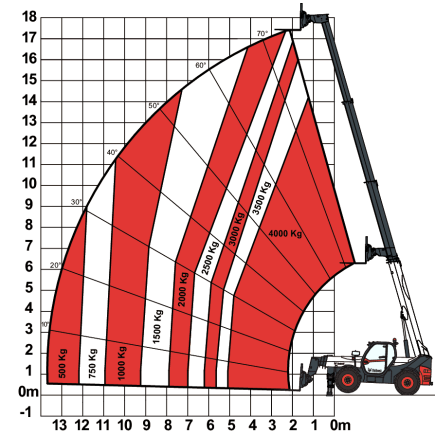
Brandstof tank	145.00 L
Hydraulisch reservoir	76.00 L

**Milieuvriendelijk karakter**

Geluidsniveau bestuurder (LpA) (EN 12053)	75 dB(A)
Geluidsniveau bestuurder (LpA) (EN 12053) onzekerheid	4 dB(A)
Geluidsvermogeniveau (LWA)	104 dB(A)
Lichaamstrillingen (EN 13059)	1.20 ms <sup>-2</sup>

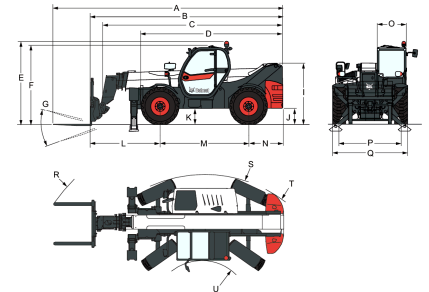
**Beladingstabellen**

Met tanden en standaard 400/80x24 banden, op stabilisatoren


**Opties**

Airconditioning	Basistrekhaak
Giekaanslag	Giekbedrading en elektrische koppelingen
Aangepaste kleur	Stoel met luchtvering en hoog comfort
Brandblusser	Sleutelvrije start (start/stop met toetsenbord)
Vooruit/achteruitregelaar op stuurhendel (niet langer op joystick)	Michelin banden - set van 4 x 400/80-24' 162A8 IND TL POWER CL
Vergrendelbare brandstofstop	Palletvorken 1200 mm lengte/sterk frame/vorken inbegrepen/rugsteun inbegrepen/voor
Vorbereiding voor de radio en luidspreker	Quicktach-wagen
PVC documentenhouder	Palletvorken lengte van 1200 mm/zwevend/drager van 1,44 m/inclusief vorken/inclusief rugsteun/voor Quicktach-gereedschapsdrager
Trekhaak met scharnierpen (inclusief elektrische stekker achter)	Quicktach-wagen met hydraulische aanbouwdelvergrendeling (kabelboom van de giek verplicht)
Beschermgrille voor voorruit (voor en dak)	Roterende trekhaak (inclusief elektrische stekker achter) (met sleutel) met extra toetsenbordbeveiliging
Platte achterspiegel	Manitou-wagen met hydraulische aanbouwdelvergrendeling (kabelboom van de giek verplicht)
Dakruitwischer	Manitou wagen met handmatige hulpstukvergrendeling
Antiverblindingscherm	Palletvorken lengte van 1200 mm/zwevend/drager van 1,12 m/inclusief vorken/inclusief rugsteun/voor Manitach-gereedschapsdrager
Steun voor kentekenplaat voertuig	Palletvorken lengte van 1200 mm/zwevend/drager van 1,44 m/inclusief vorken/inclusief rugsteun/voor Manitach-gereedschapsdrager
Wielkeg	Palletvorken 1200 mm lengte/sterk frame/vorken inbegrepen/rugsteun inbegrepen/voor Manitach-gereedschapsdrager
Werklichten op giek	Vorbereid voor werkplatform (afstandsbedieningssysteem, giekbedrading, zwaailicht en giekaanslag verplicht)
Proportionele motorventilator met inverter	
Afstandsbedieningssysteem met oplader aan boord	

Beschermende zinklaag  
 Voorbereid voor kabellier  
 (giekbedrading verplicht)

**Afmetingen**


(-)	857.0 mm	(L)	2263.0 mm
(A)	7425.0 mm	(M)	2850.0 mm
(B)	6220.0 mm	(N)	1107.0 mm
(C)	5821.0 mm	(O)	930.0 mm
(D)	4573.0 mm	(P)	1992.0 mm
(E)	2673.0 mm	(Q)	2418.0 mm
(F)	2536.0 mm	(R)	5840.0 mm
(G)	124.0°	(S)	4150.0 mm
(I)	1956.0 mm	(U)	1519.0 mm
(J)	509.0 mm		