

**Prestaties**

Hefhoogte — op stabilisatoren	13656.0 mm
Hefhoogte — op banden	13300.0 mm
Nominale werkcapaciteit	4100 kg
Werkcapaciteit (bij max. hoogte op stabilisatoren)	4100 kg
Werkcapaciteit (bij max. hoogte op banden)	2500 kg
Werkcapaciteit (bij max. bereik op stabilisatoren)	1250 kg
Werkcapaciteit (bij max. bereik op banden)	350 kg
Max. bereik op banden	9449.0 mm

**Gewicht**

Gewicht (ongeladen)	10030 kg
---------------------	----------

**Tractie**

Standaardbanden	DUNLOP 400/80-24 156B T37
Eerste versnelling / laag bereik	8.5 km/h
Eerste versnelling / hoog bereik	30.0 km/h

**Aandrijving**

Transmissie	Hydrostatisch met elektronische regeling
Hoofdaandrijving	Hydrostatische motor

**Motor**

Merk / Model	Bobcat D34
Brandstof	Diesel
Koeling	Koelvloeistof
Nominaal vermogen (ISO 14396:2002) bij 2400 tpm	100.0 HP
Nominaal vermogen (ISO 14396:2002) bij 2400 tpm	74.5 kW
Maximaal koppel bij 1400 tpm	430.0 Nm
Aantal cilinders	4
Cilinderinhoud	3.40 L

\*Fase IIIB Bobcat D34 is ook beschikbaar in een uitvoering van 55 kW/75 pk (zonder SCR/Ad-Blue nabehandeling)

**Hydraulisch systeem**

Pomptype	Tandwielpompe met LS-klep
Pompvermogen	100.00 L/min
Drukinstelling ontlastingsklep	250.00 bar

**Draaitijd**

Heftijd - geen belading	14.0 s
Daaltijd - geen belading	8.5 s
Arm inschuiven tijd bij max. bereik - geen belading	13.0 s
Arm inschuiven tijd bij max. hoogte - geen belading	11.5 s
Arm uitschuiven tijd bij max. bereik - geen belading	20.5 s
Arm uitschuiven tijd bij max. hoogte - geen belading	20.5 s

**Remmen**

Op de motor remmen	Hydrostatisch
Parkeer- en noodrem	Passieve rem

**Inhoud vloeistoffen**

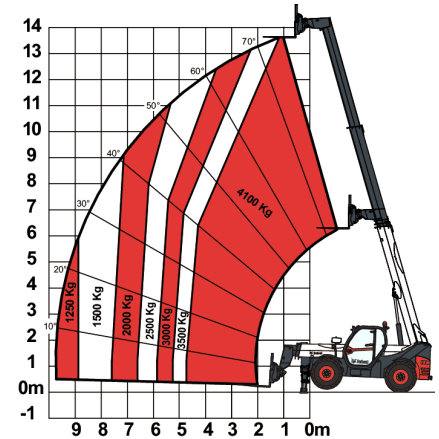
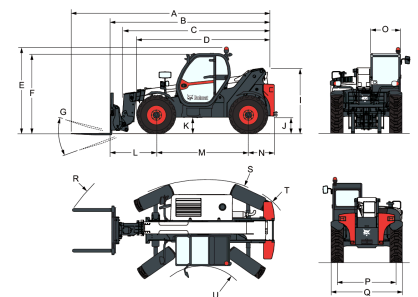
Brandstoftank	145.00 L
Hydraulisch reservoir	76.00 L

**Milieuvriendelijk karakter**

Geluidsniveau bestuurder (LpA) (EN 12053)	78 dB(A)
Geluidsvermogeniveau (LWA)	106 dB(A)
Lichaamstrillingen (EN 13059)	1.20 ms <sup>-2</sup>

**Beladingstabellen**

Met tanden en standaard 400/80x24 banden, op stabilisatoren


**Afmetingen**


(-)	857.0 mm	(L)	2151.0 mm
(A)	7313.0 mm	(M)	2850.0 mm
(B)	6108.0 mm	(N)	1107.0 mm
(C)	5709.0 mm	(O)	930.0 mm
(D)	4573.0 mm	(P)	1992.0 mm
(E)	2673.0 mm	(Q)	2418.0 mm
(F)	2536.0 mm	(R)	5745.0 mm
(G)	124.0°	(S)	4150.0 mm
(I)	1956.0 mm	(U)	1519.0 mm
(J)	509.0 mm		