

**Prestaties**

|  |            |
|--|------------|
| Hefhoogte — op stabilisatoren                      | 13656.0 mm |
| Hefhoogte — op banden                              | 13300.0 mm |
| Nominale werkcapaciteit                            | 4100 kg    |
| Werkcapaciteit (bij max. hoogte op stabilisatoren) | 4100 kg    |
| Werkcapaciteit (bij max. hoogte op banden)         | 2500 kg    |
| Werkcapaciteit (bij max. bereik op stabilisatoren) | 1250 kg    |
| Werkcapaciteit (bij max. bereik op banden)         | 350 kg     |
| Max. bereik op banden                              | 9449.0 mm  |

**Gewicht**

|                     |         |
|---------------------|---------|
| Gewicht (ongeladen) | 9890 kg |
|---------------------|---------|

**Tractie**

|                                  |                           |
|----------------------------------|---------------------------|
| Standaardbanden                  | DUNLOP 400/80-24 156B T37 |
| Eerste versnelling / laag bereik | 4.8 km/h                  |
| Eerste versnelling / hoog bereik | 24.0 km/h                 |

**Aandrijving**

|                  |  |
|------------------|--|
| Transmissie      | Hydrostatisch met elektronische regeling |
| Hoofdaandrijving | Hydrostatische motor                     |

**Motor**

|   |               |
|---|---------------|
| Merk / Model                                    | Bobcat D34    |
| Brandstof                                       | Diesel        |
| Koeling   | Koelvloeistof |
| Nominaal vermogen (ISO 14396:2002) bij 2400 tpm | 75.0 HP       |
| Nominaal vermogen (ISO 14396:2002) bij 2400 tpm | 55.2 kW       |
| Maximaal koppel bij 1400 tpm                    | 325.0 Nm      |
| Aantal cilinders                                | 4             |
| Cilinderinhoud                                  | 3.40 L        |

**Hydraulisch systeem**

|                                |                          |
|--------------------------------|--------------------------|
| Pomptype                       | Tandwielpomp met LS-klep |
| Pompvermogen                   | 80.00 L/min              |
| Drukinstelling ontlastingsklep | 250.00 bar               |

**Draaitijd**

|  |        |
|--|--------|
| Heftijd - geen belading                              | 16.0 s |
| Daaltijd - geen belading                             | 10.0 s |
| Arm inschuiven tijd bij max. bereik - geen belading  | 13.5 s |
| Arm inschuiven tijd bij max. hoogte - geen belading  | 12.5 s |
| Arm uitschuiven tijd bij max. bereik - geen belading | 23.5 s |
| Arm uitschuiven tijd bij max. hoogte - geen belading | 23.5 s |

**Remmen**

|                     |               |
|---------------------|---------------|
| Op de motor remmen  | Hydrostatisch |
| Parkeer- en noodrem | Passieve rem  |

**Inhoud vloeistoffen**

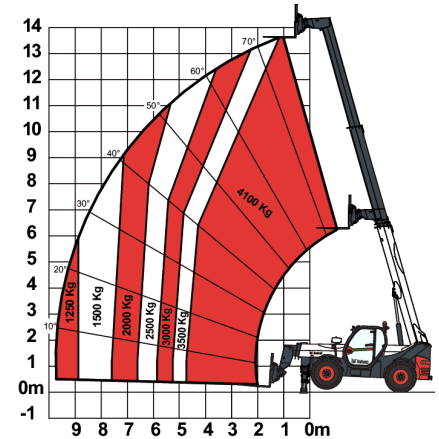
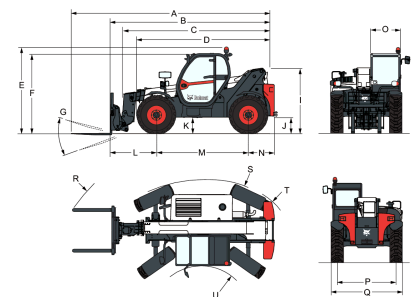
|                       |          |
|-----------------------|----------|
| Brandstoftank         | 145.00 L |
| Hydraulisch reservoir | 76.00 L  |

**Milieuvriendelijk karakter**

|   |                       |
|---|-----------------------|
| Geluidsniveau bestuurder (LpA) (EN 12053) | 74 dB(A)              |
| Geluidsvermogeniveau (LWA)                | 104 dB(A)             |
| Lichaamstrillingen (EN 13059)             | 1.20 ms <sup>-2</sup> |

**Beladingstabellen**

Met tanden en standaard 400/80x24 banden, op stabilisatoren


**Afmetingen**


|     |           |     |           |
|-----|-----------|-----|-----------|
| (-) | 857.0 mm  | (L) | 2151.0 mm |
| (A) | 7313.0 mm | (M) | 2850.0 mm |
| (B) | 6108.0 mm | (N) | 1107.0 mm |
| (C) | 5709.0 mm | (O) | 930.0 mm  |
| (D) | 4573.0 mm | (P) | 1992.0 mm |
| (E) | 2673.0 mm | (Q) | 2418.0 mm |
| (F) | 2536.0 mm | (R) | 5745.0 mm |
| (G) | 124.0°    | (S) | 4150.0 mm |
| (I) | 1956.0 mm | (U) | 1519.0 mm |
| (J) | 509.0 mm  |     |           |