

TR50-250 V Rotary Telescopic Handler

Telescopic Specificaties

Prestaties

Nominale laadcapaciteit	4999 kg met zwaartepunt op 500 mm
Max. hefhoogte (stabilisatoren volledig uitgeschoven)	25 m
Hefvermogen bij max. hoogte (stabilisatoren volledig uitgeschoven)	2000 kg
Rotatie body	360° (doorlopend)
Max. snelheid	40.0 km/h

Stabilisatoren

Type	Draaiende stabilisatoren
Stabilisatiesysteem	Bodemrukdetectie Automatisch nivelleren

Gewichten

Gewicht (ongeladen)	16600 kg
---------------------	----------

Motor

Merk/model	DEUTZ TCD 3.6 L4
Naleving	Stage V
Nominaal vermogen (ISO 14396)	100 kW (134 hp) @ 2,200 rpm
Maximaal koppel	500 Nm @ 1,600 rpm
Aantal cilinders	4.0
Cilinderinhoud	3.60 L

Hydraulisch systeem

Pomptype	Lastafhankelijke pomp
Pompcapaciteit	105.00 L/min
Drukinstelling ontlastingsklep	350.00 bar
Regelklep (giek en body)	Elektro-proportioneel met debietdeling

Aandrijfsysteem

Transmissie	Hydrostatisch met elektronische regeling/vierwielaandrijving
Hoofdaandrijving	Elektronisch aangestuurde pomp met regelbaar debiet Motor met regelbaar debiet Tandwielkast met 2 versnellingen

Tractie

Standaardbanden	445/65 R22,5
Sleepkracht	72.00 kN
Klimvermogen	43.00 %

Assen en remmen

Type as	Assen in oliebad met planeettandwielen
Achteras	Oscillatie en sturen met hydraulische vergrendeling
Vooras	Oscillatie en sturen met nivellering +/-8°
Bedrijfsrem	Hydraulisch bediende natte lamellenremmen op elke as
Parkeerrem	Hydraulisch met negatieve actie

Besturing

Stuurmodi	3 stuurmodi met halfautomatische wieluitlijning. 2-wielbesturing/4-wielbesturing/hondengang
Buitenste draaicirkel (met vorken)	4 m

Capaciteiten vloeistoffen

Brandstoftank	175.00 L
AdBlue	10.00 L
Hydraulisch reservoir	165.00 L

Milieuwaarden

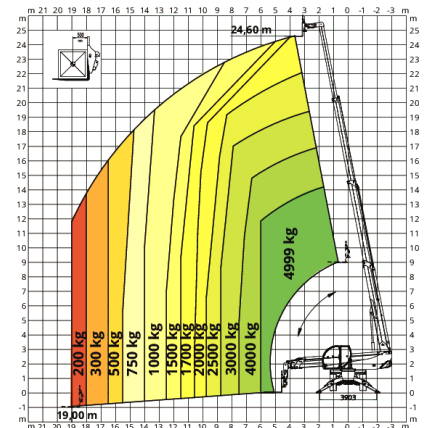
Geluidsniveau op positie bestuurder (LpA) (EN 12053)	72 dB(A)
Geluidsvermogen (LWA)	106 dB(A)
Lichaamstrillingen (ISO 2631-1)	0.49 ms ⁻²
Hand-armtrillingen (ISO 5349-1)	0.57 ms ⁻²

Normen

Standaard compliance	EN 1459-2: Zwenkende transportwerktuigen met variabele reikwijdte. EN 13000: Hydraulische hijskranen. EN 280: Mobiele hoogwerkers. FOPS/ROPS-cabine EU 2016/1628: Emissiegrenswaarden voor motoren.
----------------------	---

Laadcapaciteitsdiagram

360° LOAD CHART
ON FULLY EXTENDED STABILIZERS



Afmetingen (mm)

