

TR60-300 V Rotary Telescopic Handler

Telescopic Specifications

Prestaties

Nominale laadcapaciteit	6000 kg met zwaartepunt op 600 mm
Max. hefhoogte (stabilisatoren volledig uitgeschoven)	30 m
Hefvermogen bij max. hoogte (stabilisatoren volledig uitgeschoven)	2500 kg
Rotatie body	360° (doorlopend)
Max. snelheid	40.0 km/h

Stabilisatoren

Type	Telescopische schaar
Stabilisatiesysteem	Bodemrukdetectie Automatisch nivelleren Hefvermogen aangepast op basis van uitschuiflengte stabilisatoren

Gewichten

Gewicht (ongeladen)	21800 kg
---------------------	----------

Motor

Merk/model	Volvo TAD 582 VE
Naleving	Stage V
Nominaal vermogen (ISO 14396)	160 kW (218 hp) @ 2,300 rpm
Maximaal koppel	925 Nm @ 1,380 rpm
Aantal cilinders	4.0
Cilinderinhoud	5.13 L

Hydraulisch systeem

Pomptype	Lastafhankelijke pomp
Pompcapaciteit	124.00 L/min
Drukinstelling ontlastingsklep	350.00 bar
Regelklep (giek en body)	Elektro-proportioneel met debietdeling

Aandrijfsysteem

Transmissie	Hydrostatisch met elektronische regeling/vierwielaandrijving
Hoofdaandrijving	Elektronisch aangestuurde pomp met regelbaar debiet Motor met regelbaar debiet Tandwielkast met 2 versnellingen

Tractie

Standaardbanden	445/65 R22,5
Sleepkracht	95.00 kN
Klimvermogen	44.00 %

Assen en remmen

Type as	Assen in oliebad met planeettandwielen
Achteras	Oscillatie en sturen met hydraulische vergrendeling
Vooras	Oscillatie en sturen met nivellering +/-8°
Bedrijfsrem	Hydraulisch bediende natte lamellenremmen op elke as
Parkeerrem	Hydraulisch met negatieve actie

Besturing

Stuurmodi	3 stuurmodi met halfautomatische wieluitlijning. 2-wielbesturing/4-wielbesturing/hondengang
Buitenste draaicirkel (met vorken)	4 m

Capaciteiten vloeistoffen

Brandstoftank	270.00 L
AdBlue	40.00 L
Hydraulisch reservoir	195.00 L

Milieuwaarden

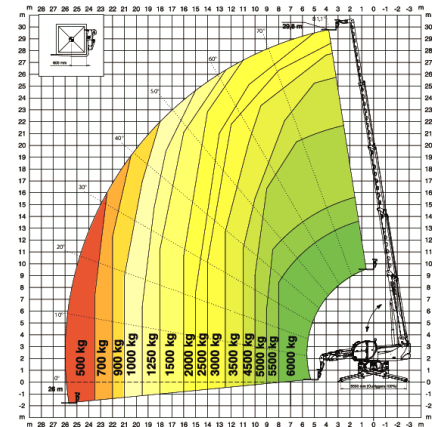
Geluidsniveau op positie bestuurder (LpA) (EN 12053)	73 dB(A)
Geluidsvermogen (LWA)	108 dB(A)
Lichaamstrillingen (ISO 2631-1)	0.62 ms ⁻²
Hand-armtrillingen (ISO 5349-1)	0.52 ms ⁻²

Normen

Standaard compliance	EN 1459-2: Zwenkende transportwerktuigen met variabele reikwijdte. EN 13000: Hydraulische hijskranen. EN 280: Mobile hoogwerkers. FOPS/ROPS-cabine EU 2016/1628: Emissiegrenswaarden voor motoren.
----------------------	--

Laadcapaciteitsdiagram

360° LOAD CHART
ON FULLY EXTENDED STABILIZERS



Afmetingen (mm)

